

— LE PARVIS DU FORUM DE LA TOUR PANORAMIQUE

Atelier de concertation – 26/04/16

www.lyonduchere.org

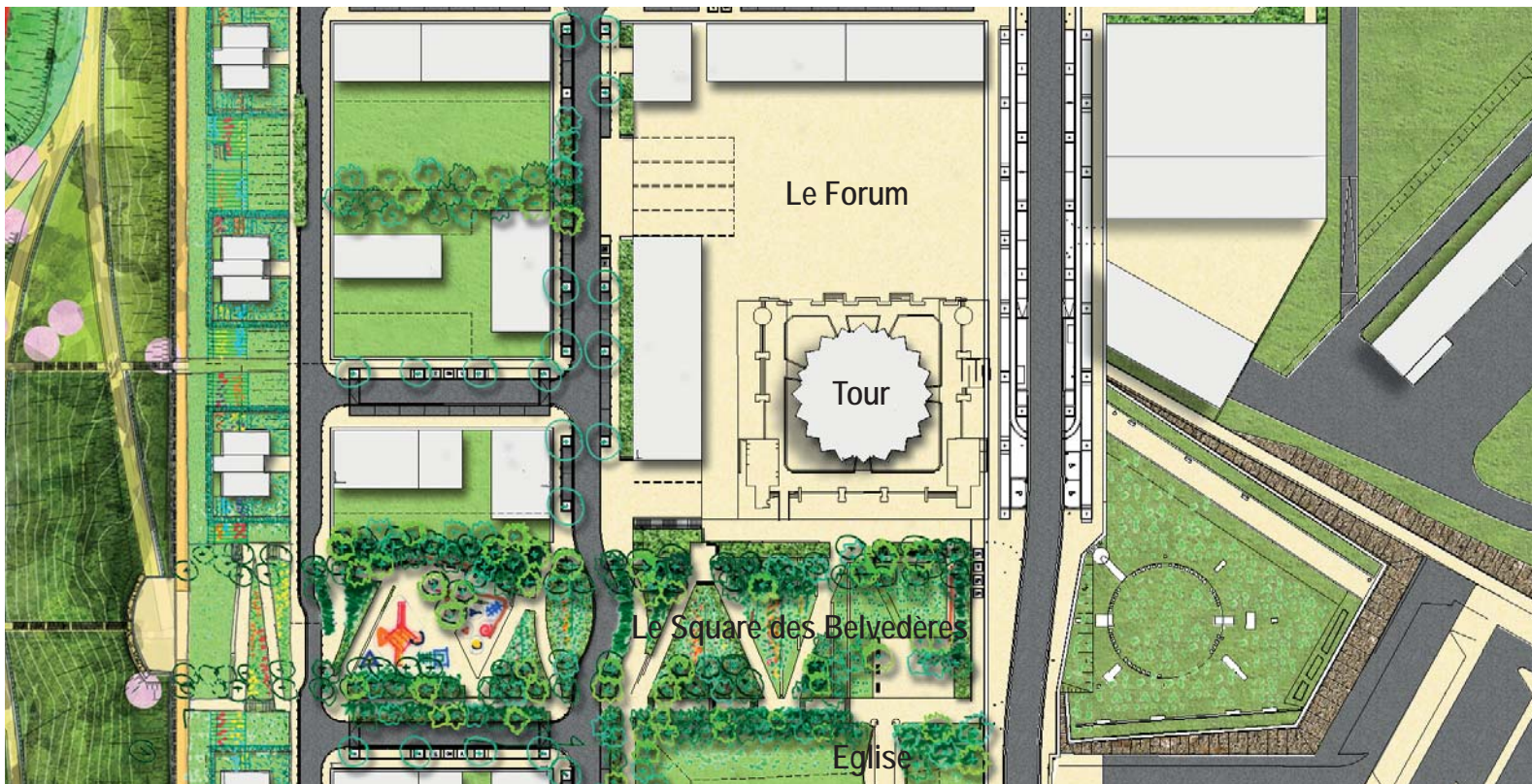
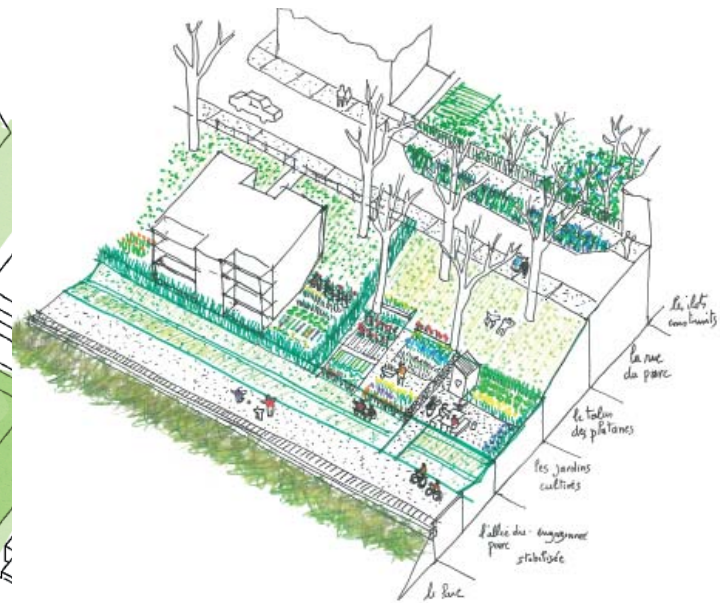
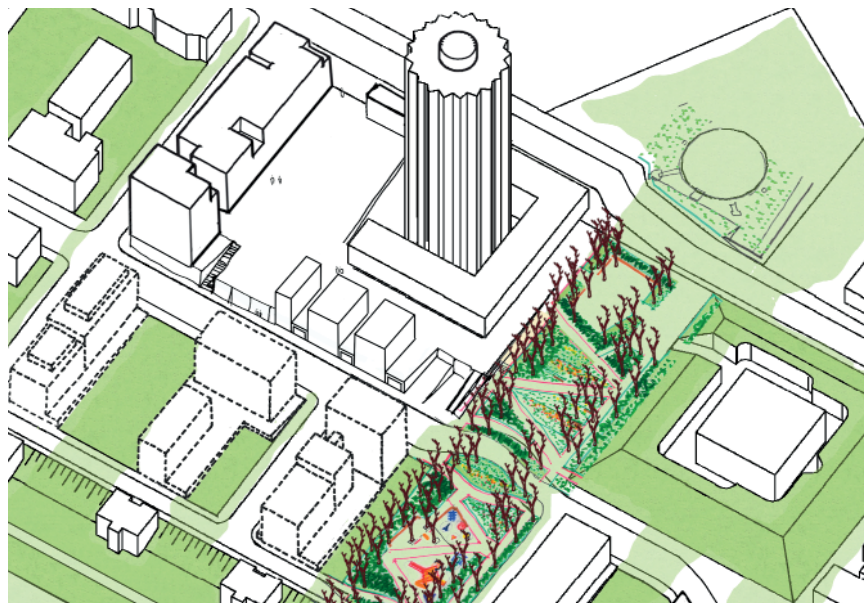
La Duchère
LYON

LE FORUM

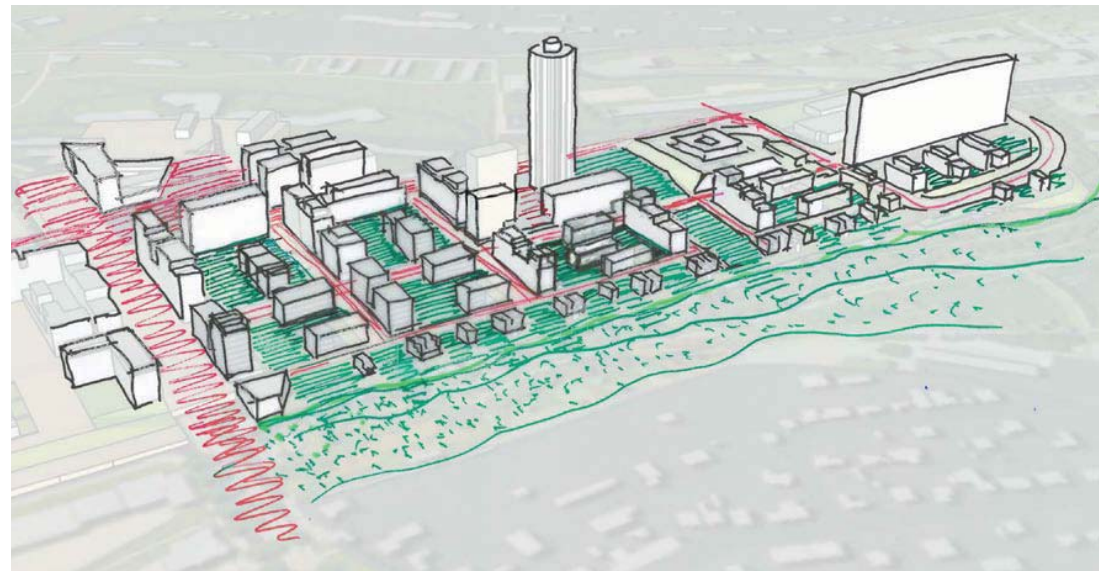


- 1 - Histoire et situation dans le projet
- 2 - Les différents lieux du Forum
- 3 - Les contraintes des lieux





LES THEMES DE LA CONCERTATION



CONTINUTE ECOLOGIQUE ET USAGES PARTAGES



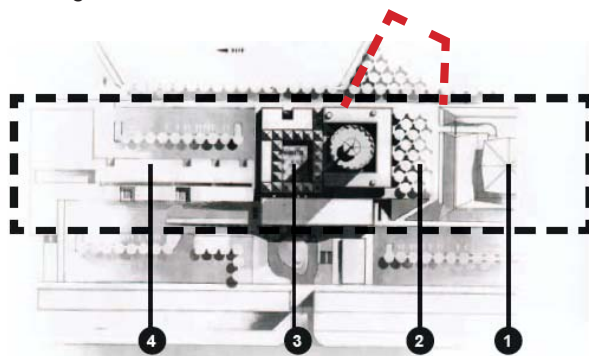
MOBILITE ET STATIONNEMENT

RAPPEL DU CONTEXTE - PLAN ORIGINEL

Le projet original du Parvis du Forum :
une pièce urbaine autocentrée dissociée des circulations et
du grand paysage.

Situation antérieure du Forum :

1. L'église du plateau,
2. Un mail planté (2a) et une esplanade (2b) dans son prolongement,
3. Un forum, avec les services publics, au pied de la Tour,
4. Un grand centre commercial.



Plan - Etat existant (2003)

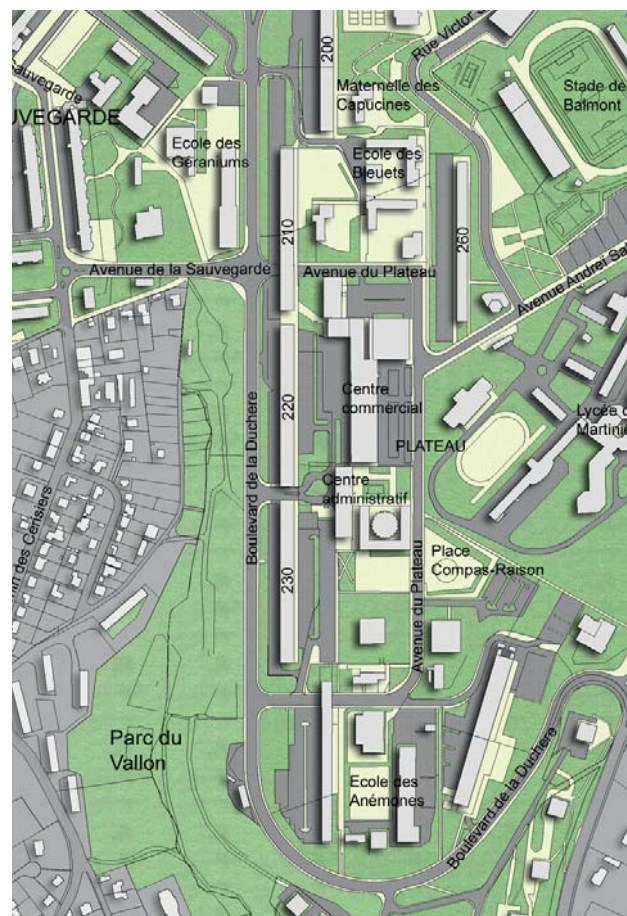
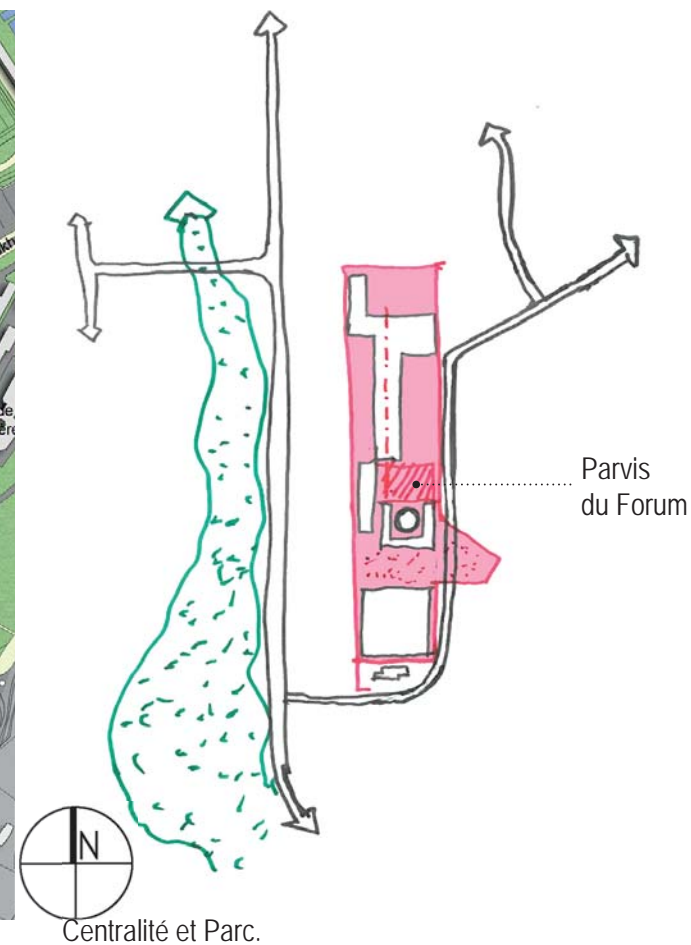


Schéma usages - Projet original



LE PROJET DU PARVIS DU FORUM : ENTRE PARC ET CENTRALITÉ

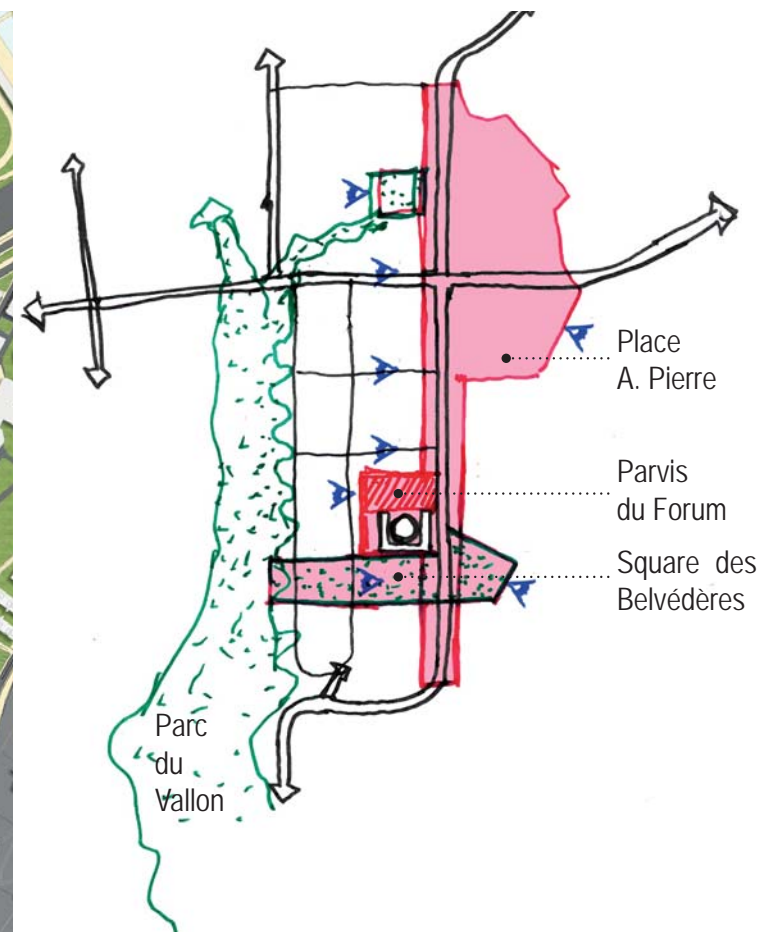
Le projet de renouvellement urbain définit une nouvelle cohérence de l'aménagement du Parvis du Forum pour l'inscrire dans sa nouvelle centralité ouverte sur le quartier (avec ses commerces, services publics, activités, avec les transports collectifs).

Le Forum est ouvert sur le grand paysage de l'ouest lyonnais

Plan - Projet

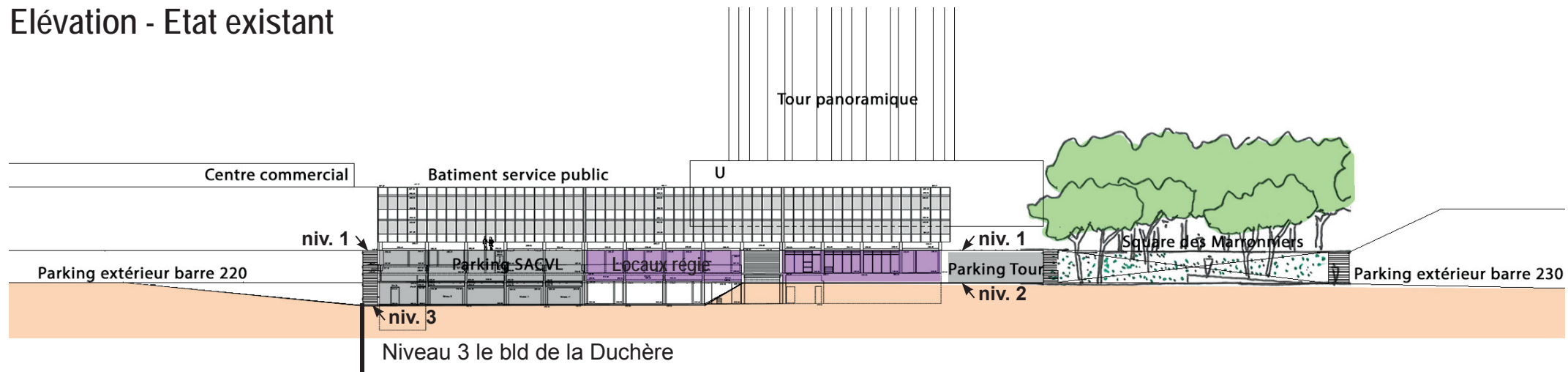


Schéma usages - Projet



Nouvelle centralité, parc et vues sur le grand paysage.

Elévation - Etat existant



Elévation façades Ouest - Projet

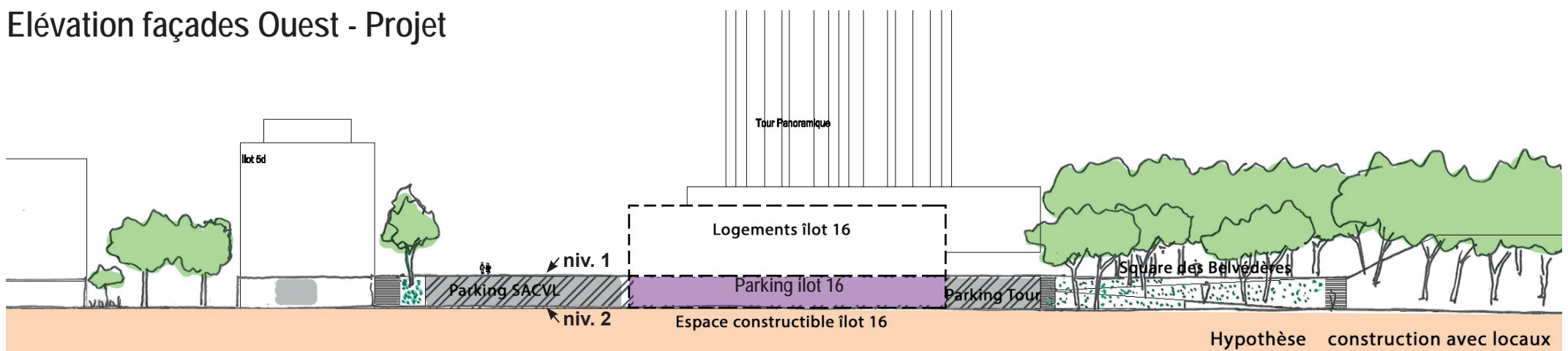
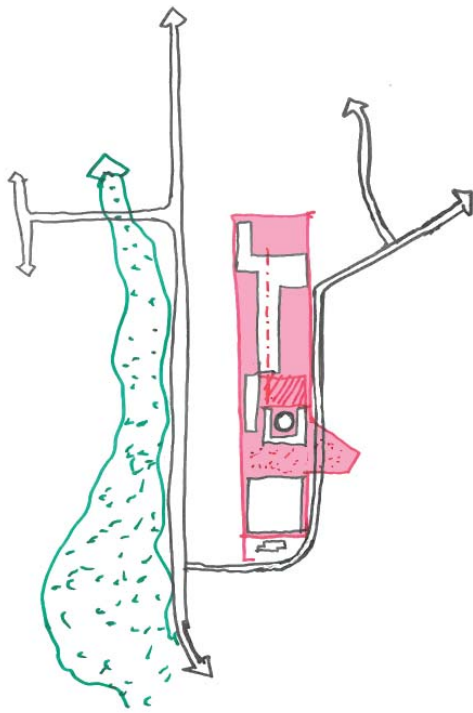


Schéma 1 : projet original.
 Une pièce urbaine autocentrée dissociée des circulations et du grand paysage.



Croquis - Etat existant

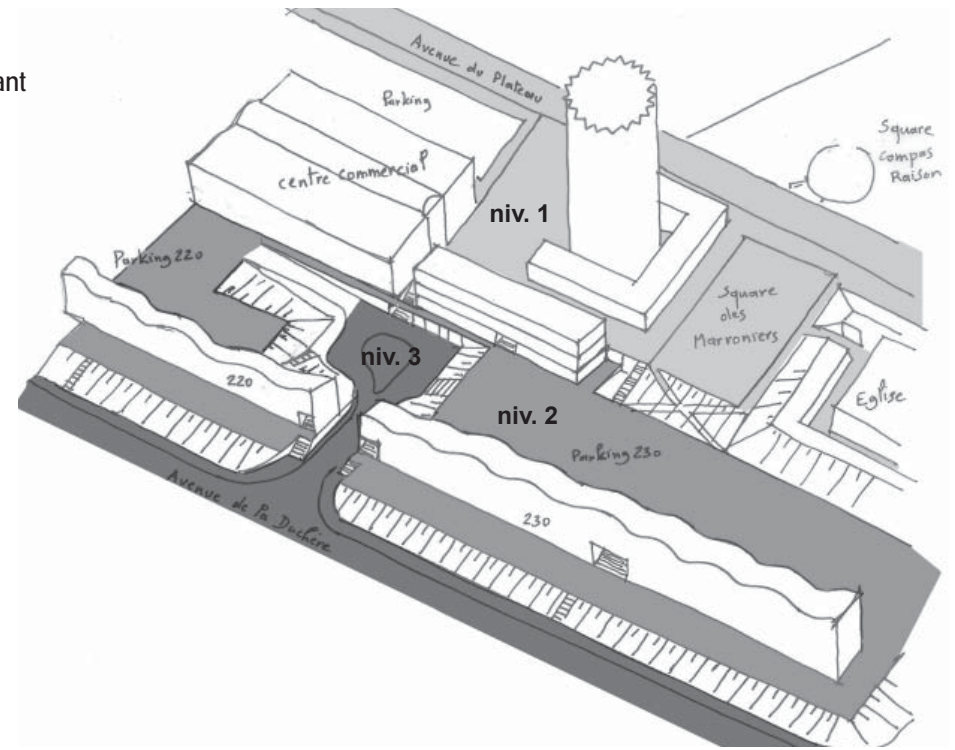
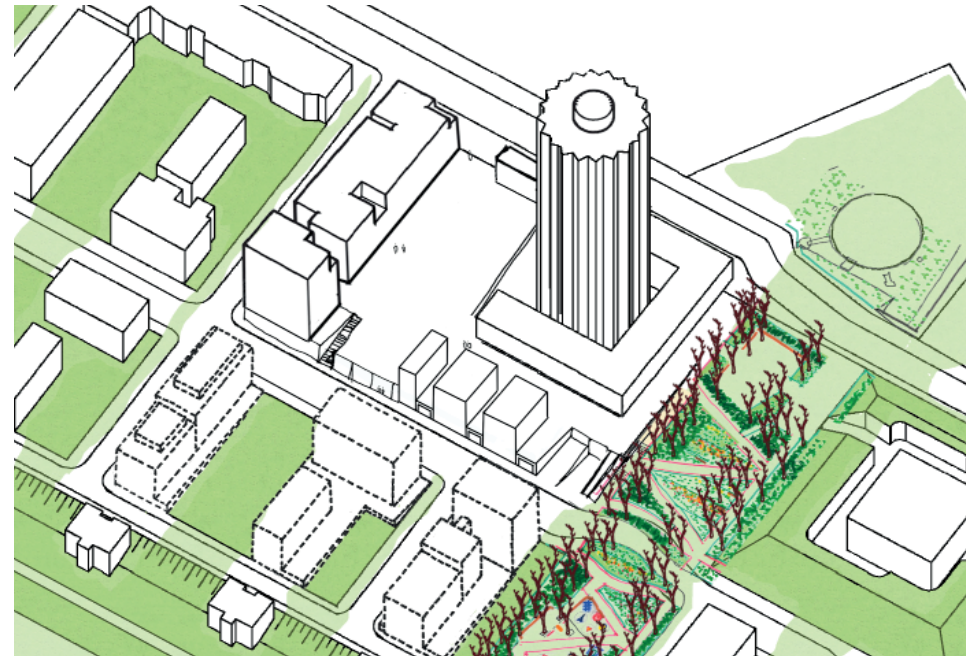
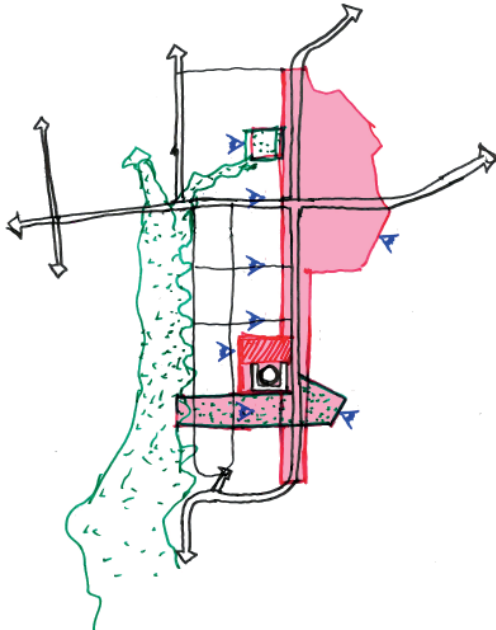
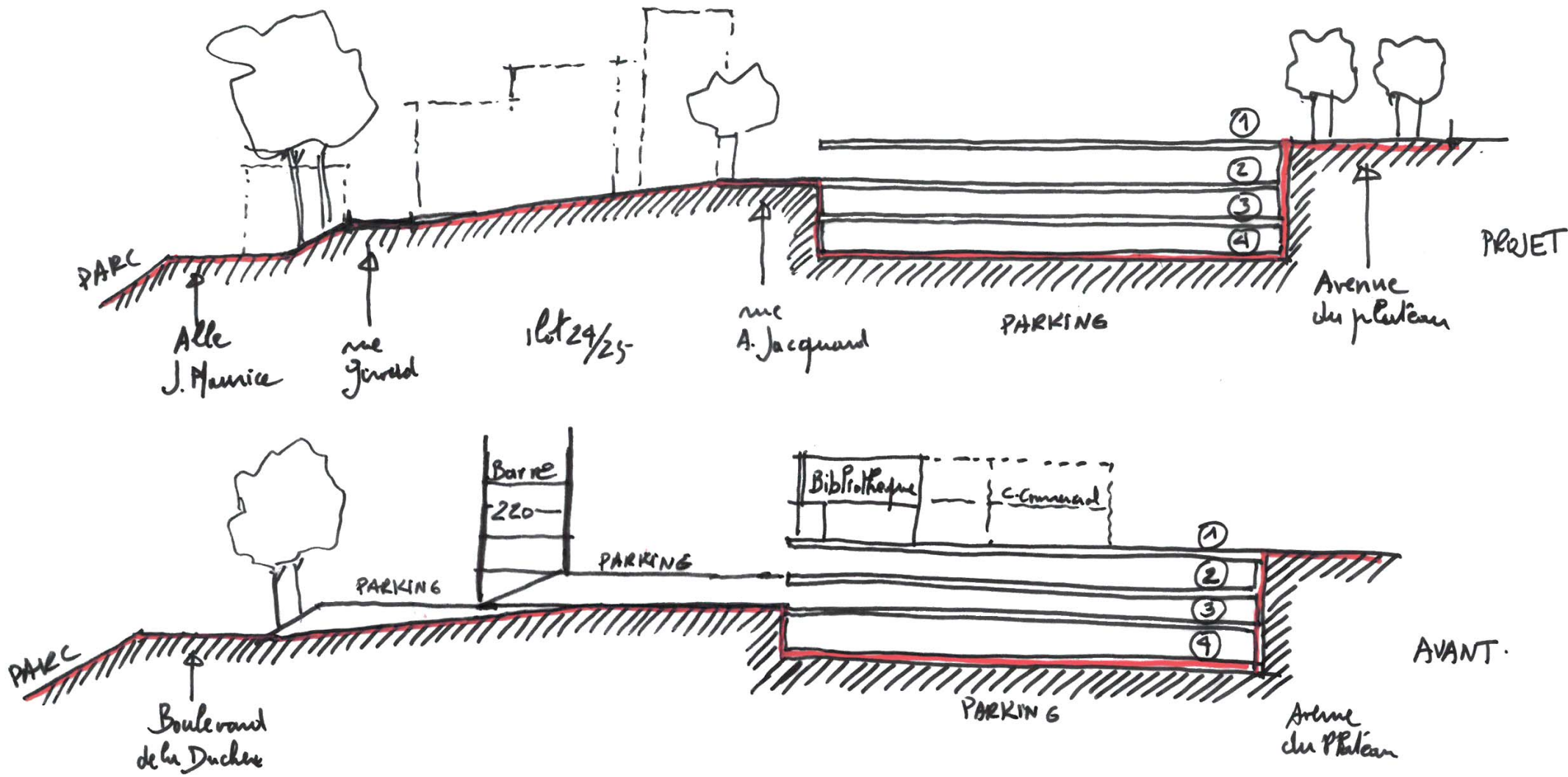
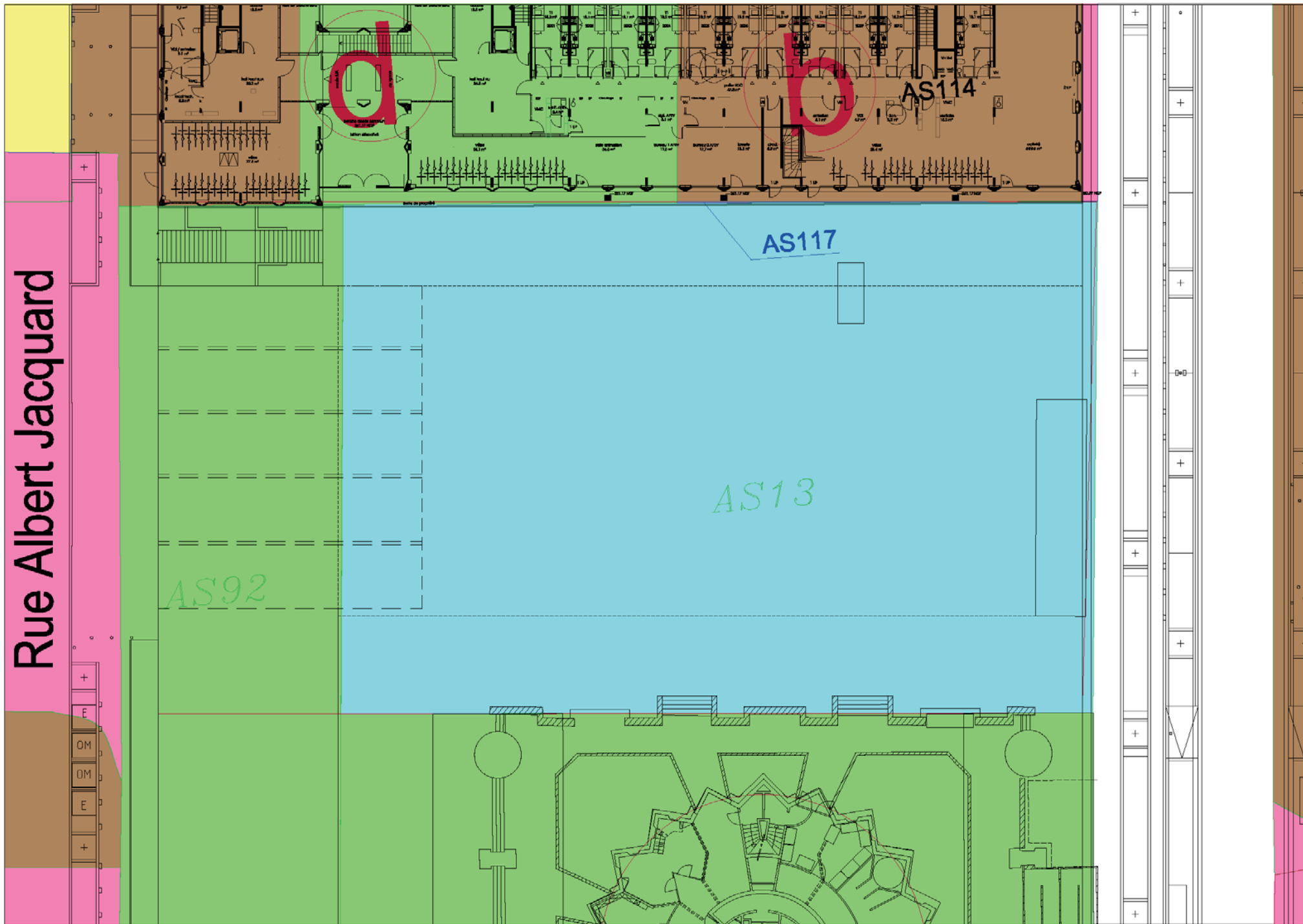


Schéma 2 : projet renouvellement urbain.
 Commerces, services publics, activités au centre du quartier en liaison directe avec la mobilité.
 Ouverture sur le grand paysage.

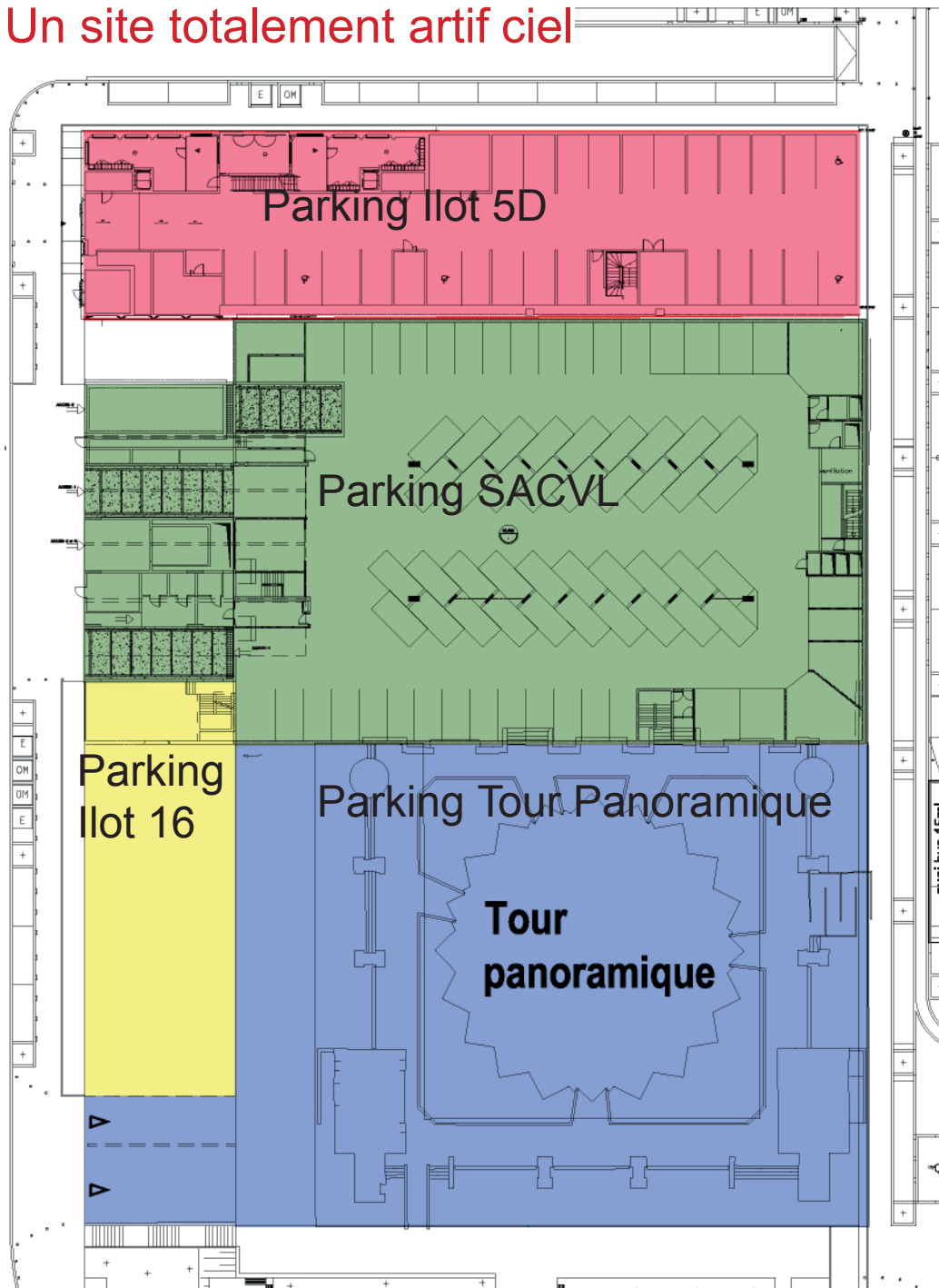




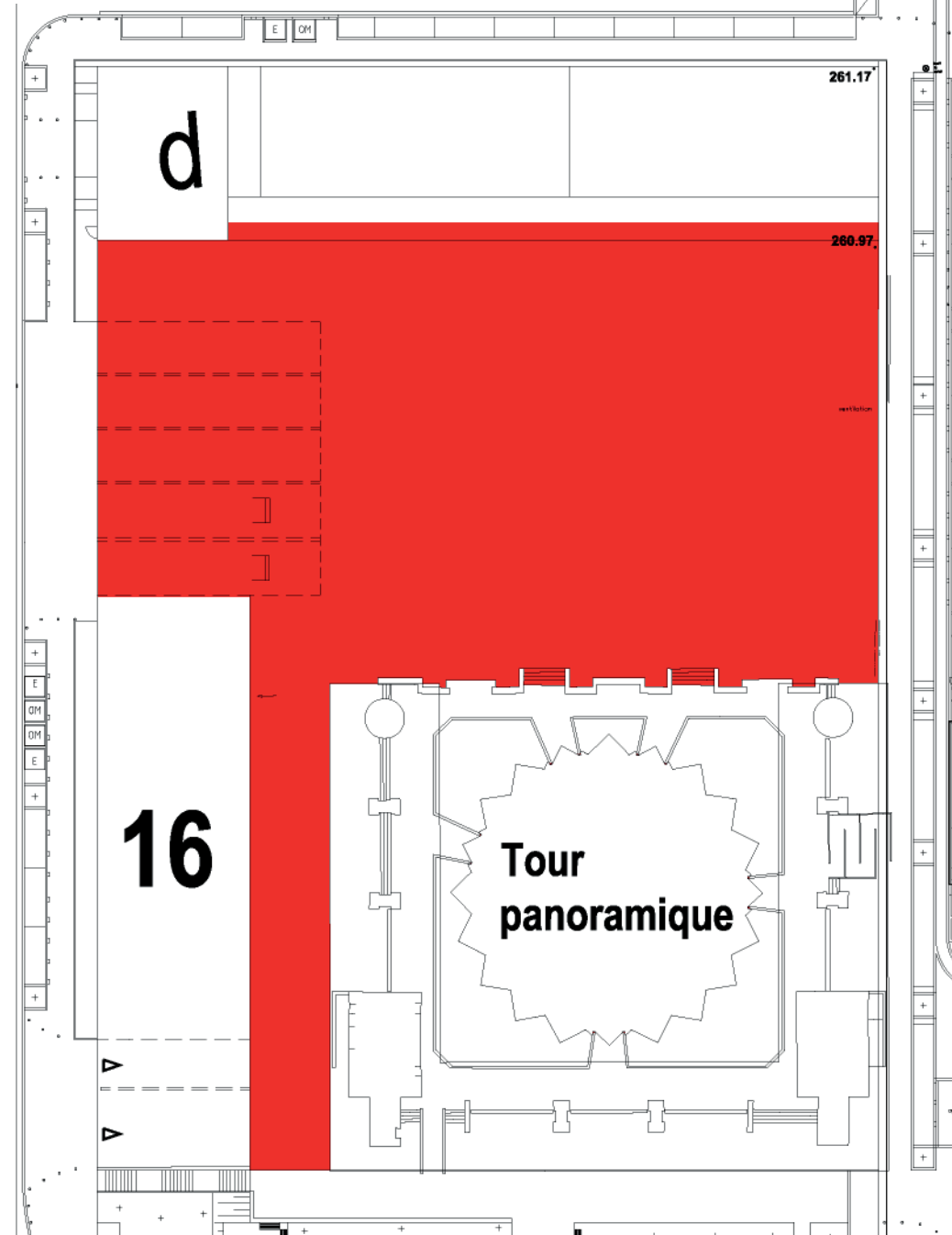
Rue Albert Jacquard

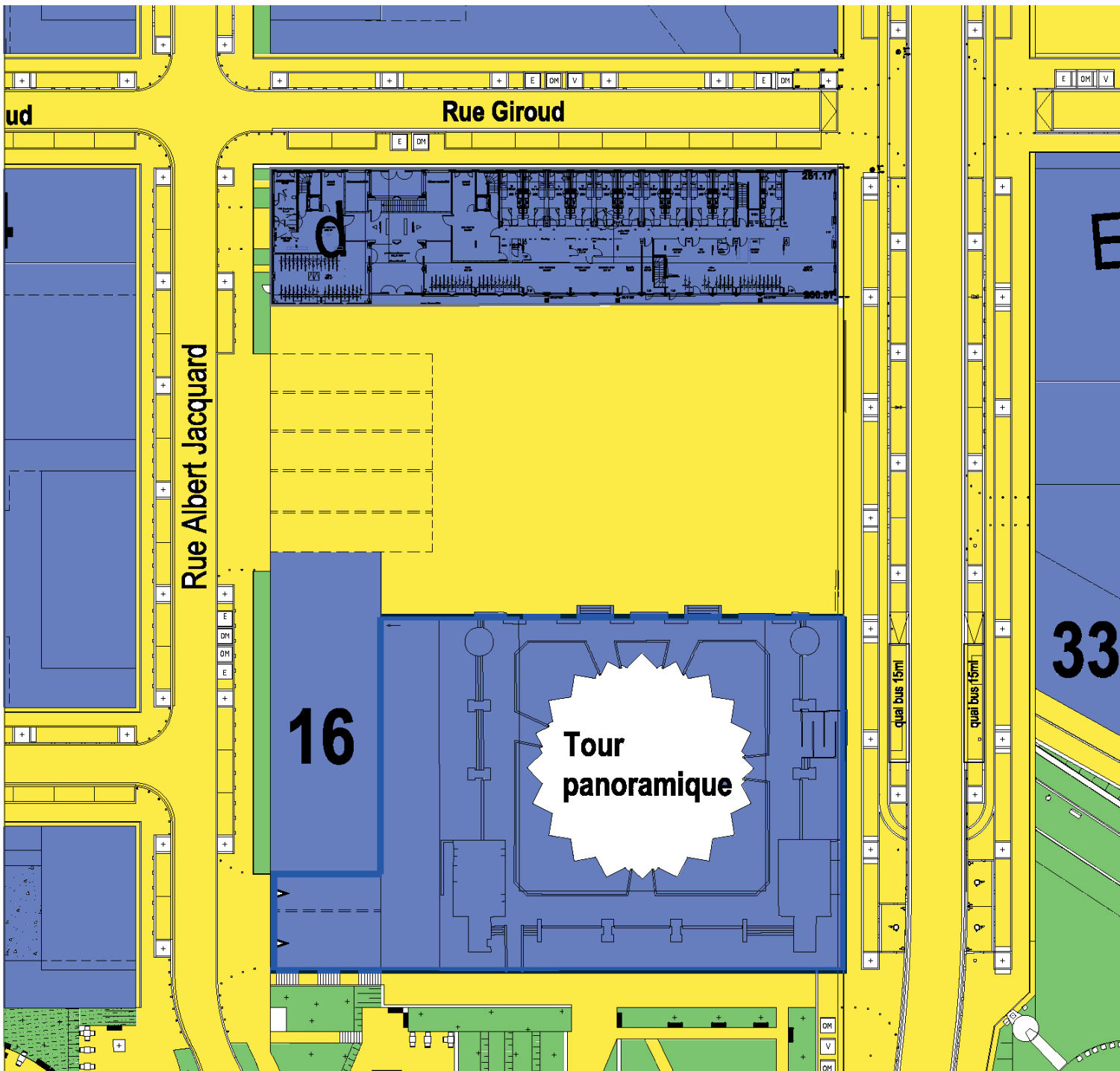


Un site totalement artificiel

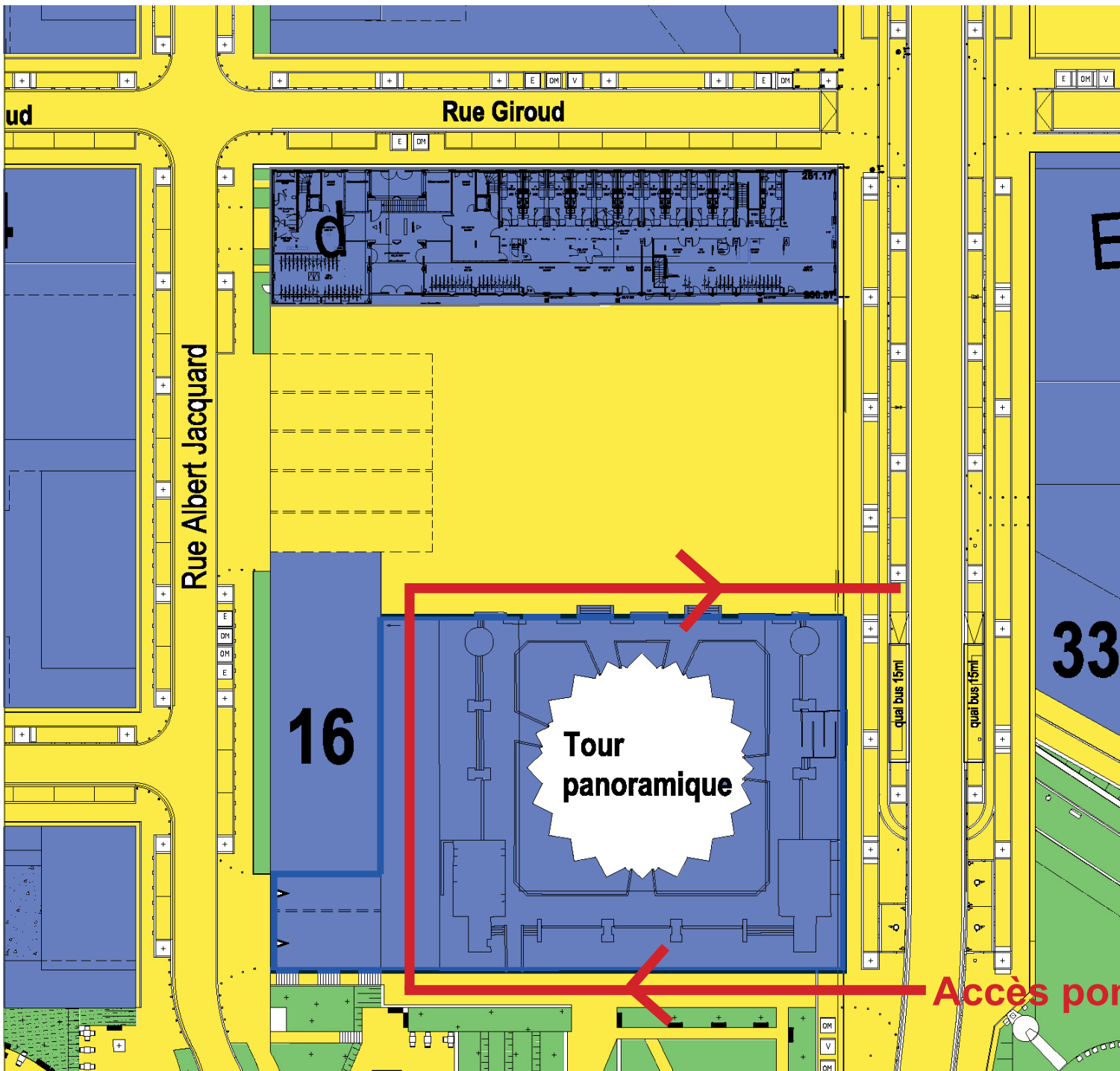


Des dalles à aménager

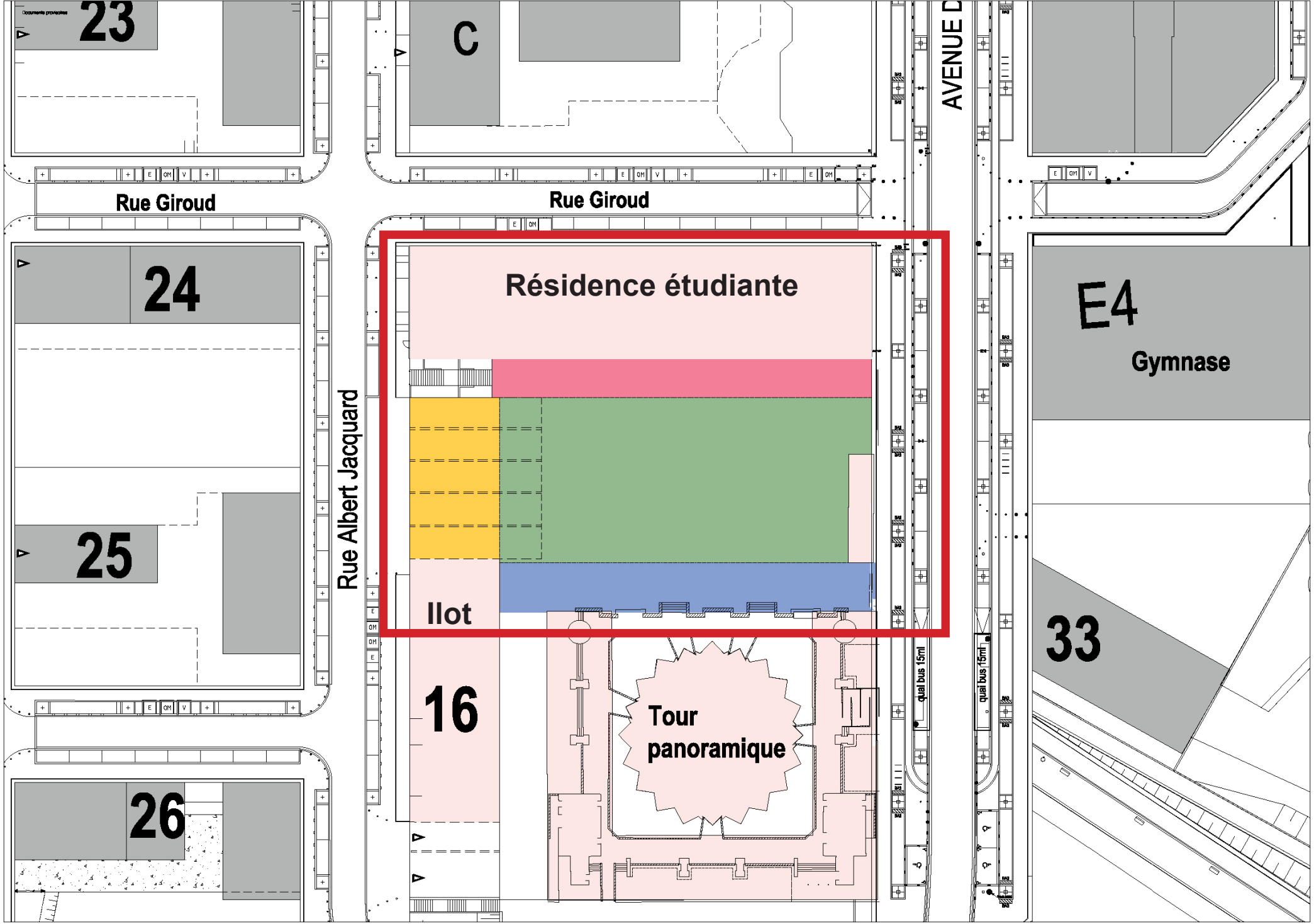




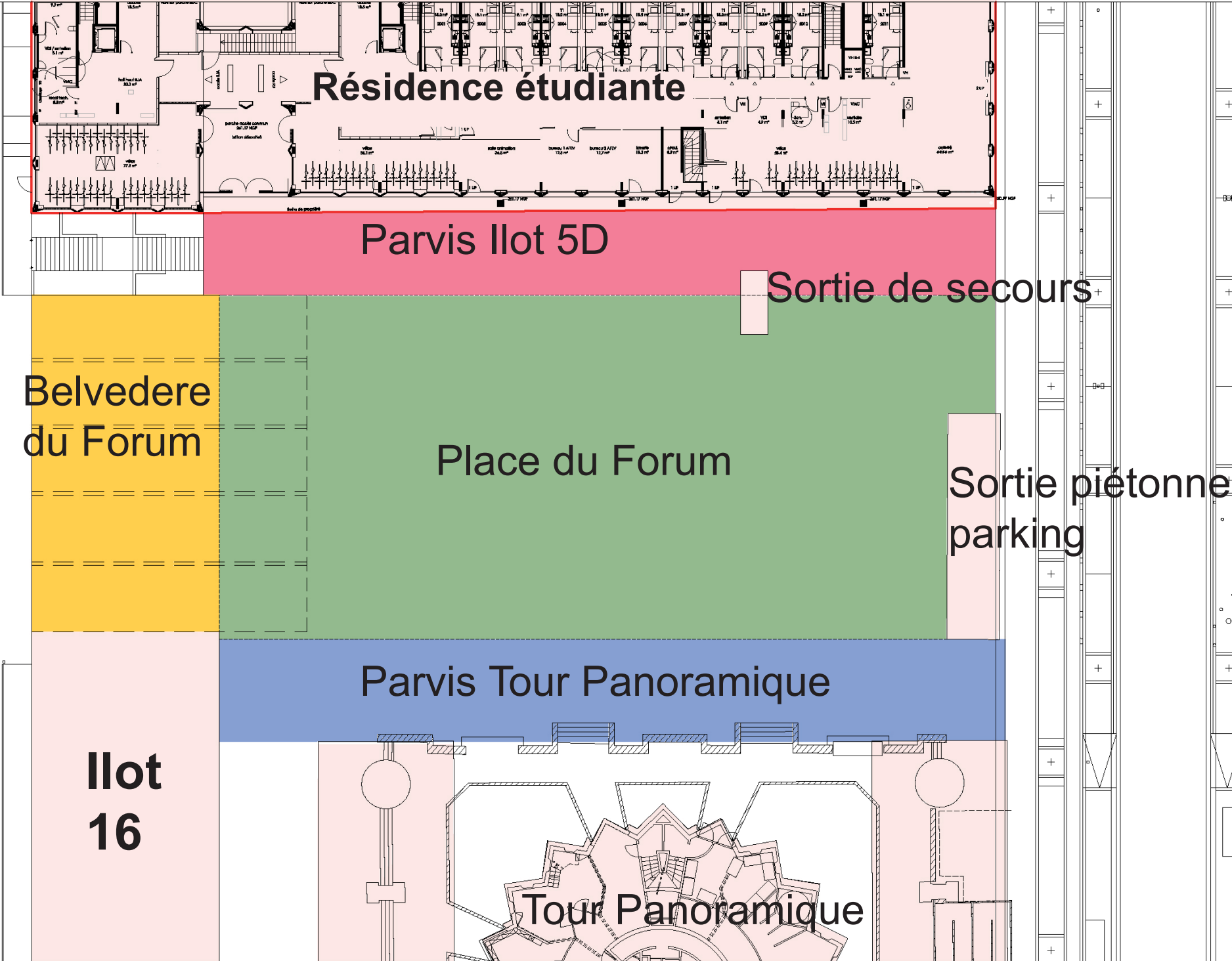
- Espace privé
- Espace public Minéral
- Espace public Végétal



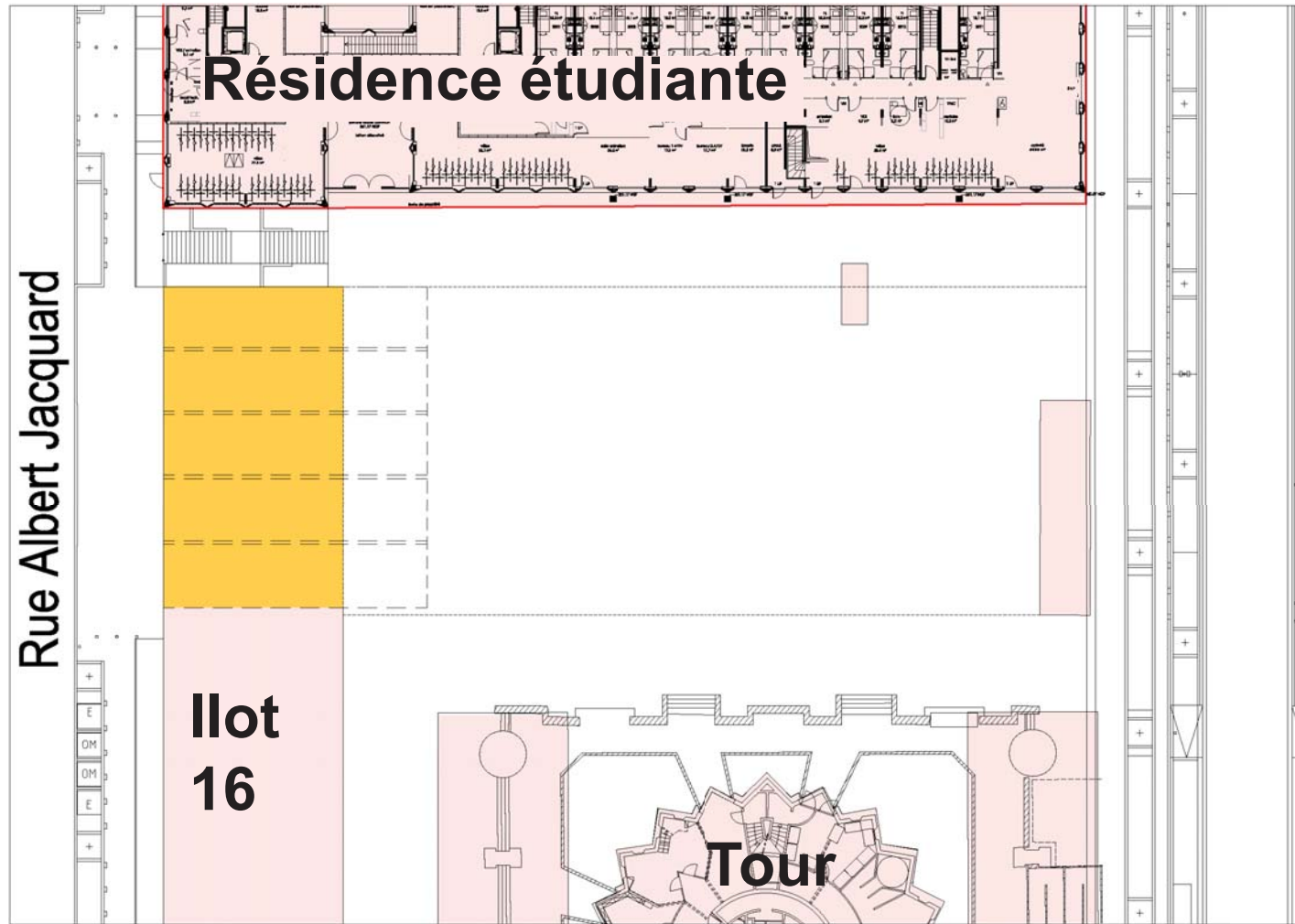
- Espace privé
- Espace public Minéral
- Espace public Végétal



Rue Albert Jacquard



Belvedere du Forum



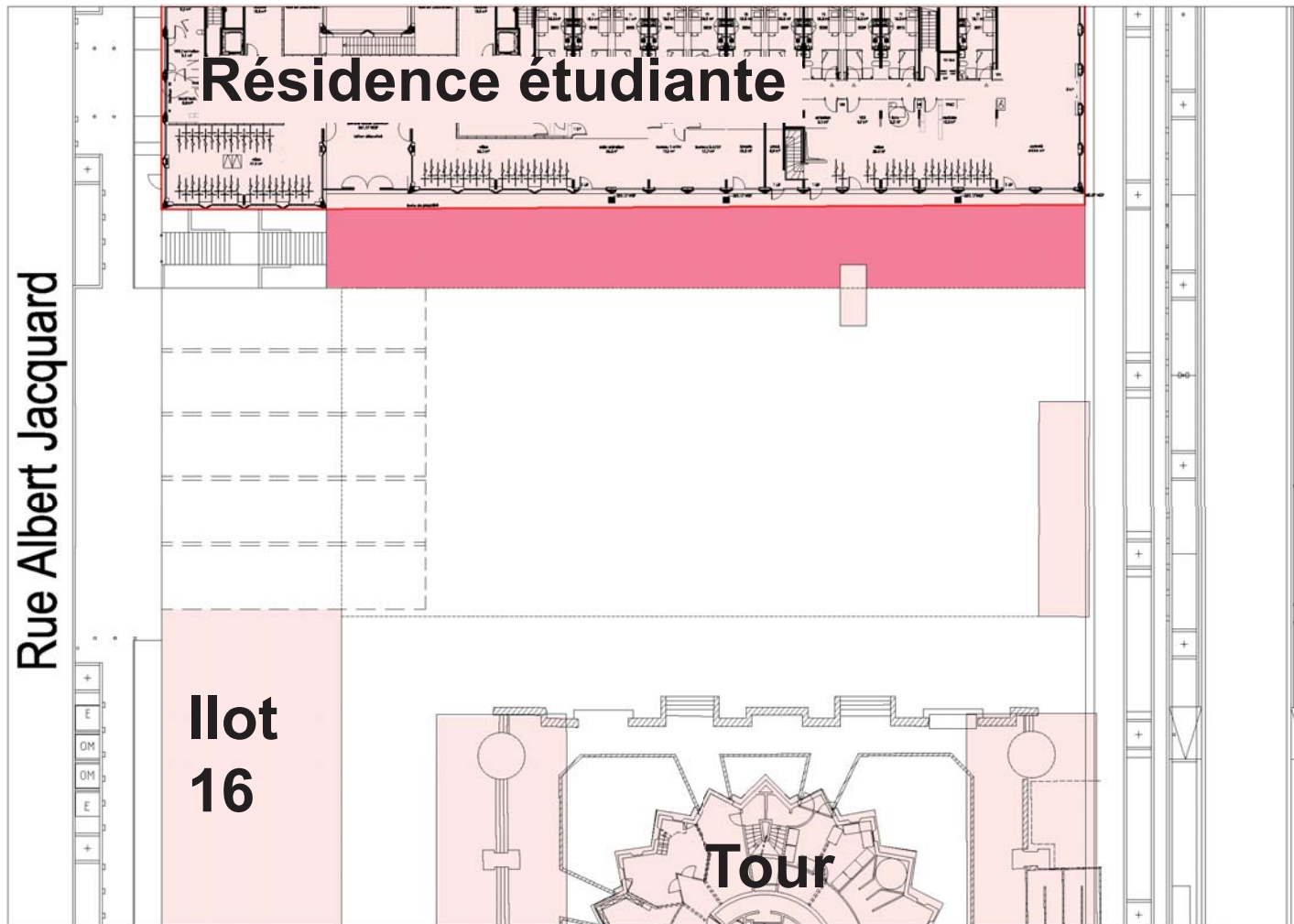
Contrainte du lieu :

- Au dessus des entrées du parking de la sacvl
- Pas de hauteur de terre disponible pour planter

Contrainte technique :

- On ne connait pas encore la portance de la dalle (étude en cours)
- Fontainerie impossible

Parvis Ilot 5D résidence étudiante



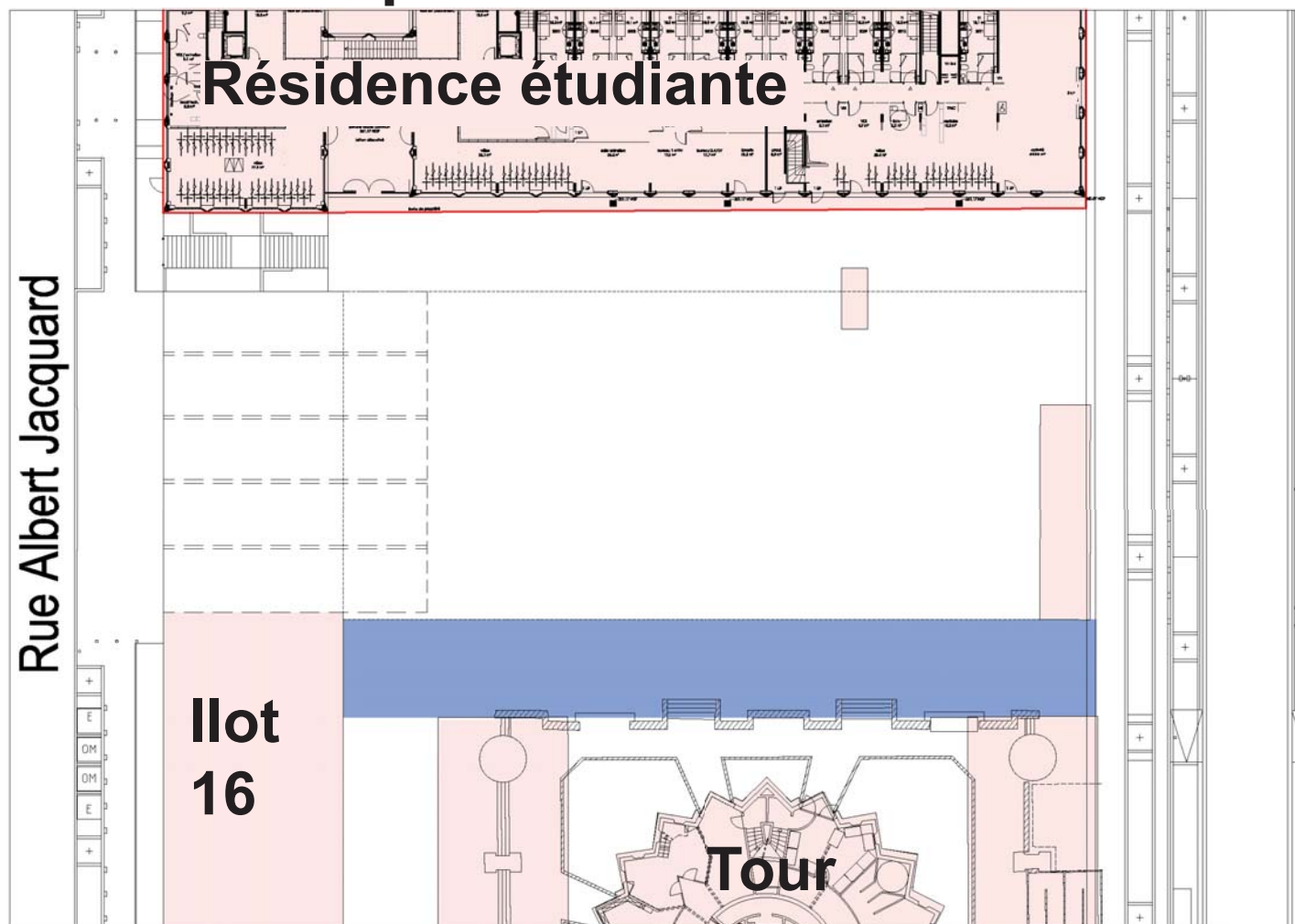
Contrainte du lieu :

- Accès au garage à vélo et piéton de l'ilot
- Accès technique
- Au dessus du parking de la sacvl

Contrainte technique :

- Faible portance de la dalle
- Fontainerie impossible
- Plantation impossible
- Nivellement à respecter

Parvis Tour Panoramique



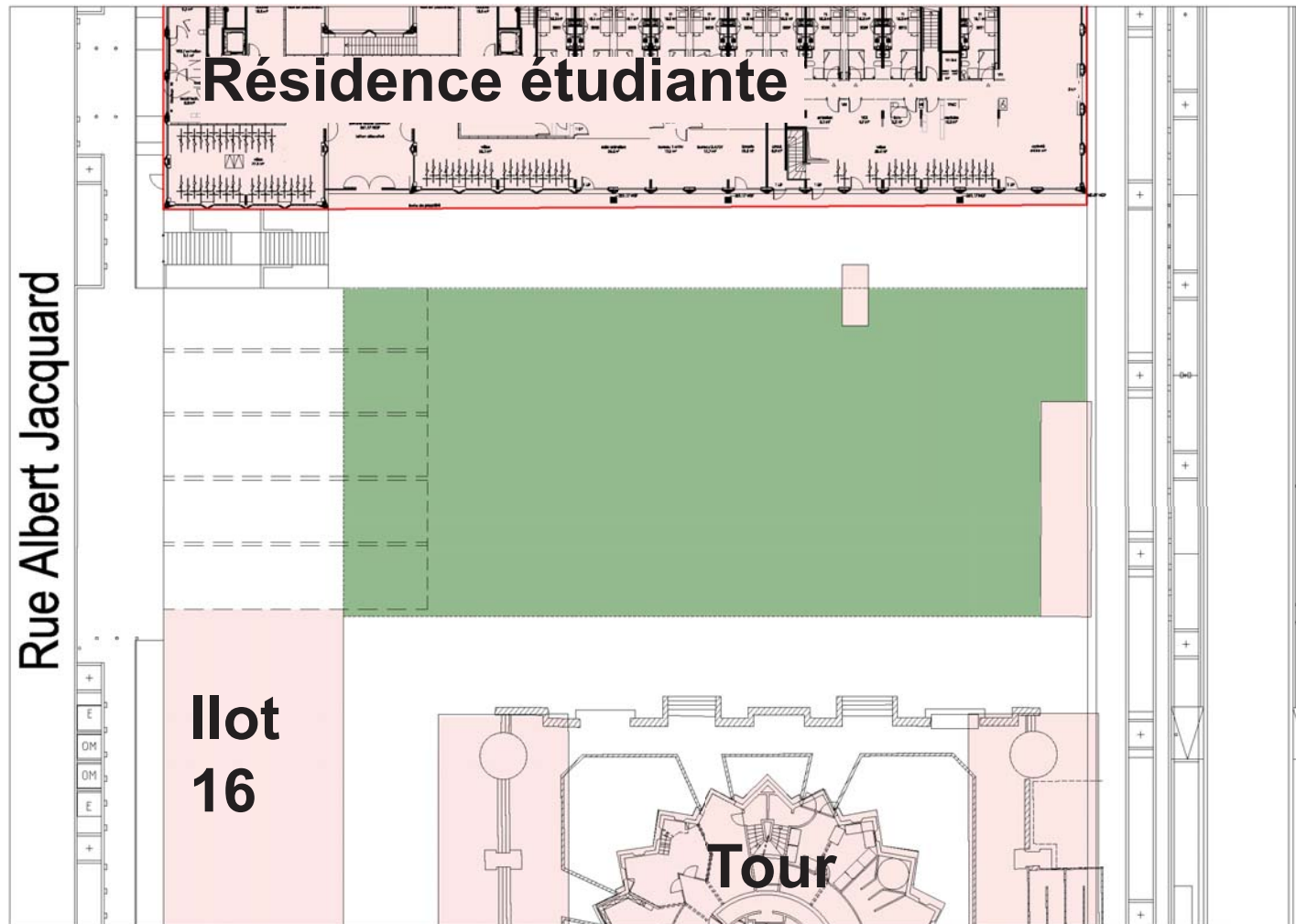
Contrainte du lieu :

- Accès pompier à la Tour
- L'espace doit rester libre de tout mobilier urbain
- Au dessus du parking de la sacvl

Contrainte technique :

- Faible portance de la dalle
- Fontainerie impossible
- Plantation impossible
- Nivellement à gérer

Place du Forum



Contrainte du lieu :

- Sortie de secours du parking et sortie piétonne sacvl
- Au dessus du parking de la sacvl

Contrainte technique :

- Portance inégale sur la totalité du lieu de la dalle
- Fontainerie impossible

LA PAROLE EST À VOUS

**QUELLE VISION DU FORUM
QUELS USAGES ?
QUELLE IMAGE ??
ETC....**

Prochain atelier de concertation

Mardi 17 mai 2016

de 18h à 20h

En salle de réunion Panoramique – 2^e étage du « U » de la Tour Panoramique

« Travail sur la base de propositions »