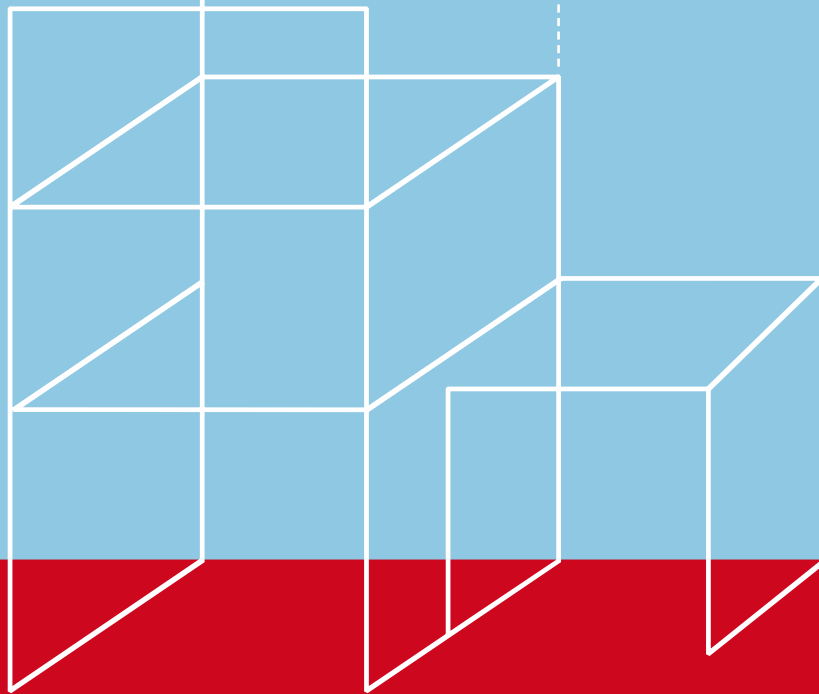


PROJET

Lyon La Duchère



Entrepreneurs

La Duchère, un territoire
à la hauteur de vos projets

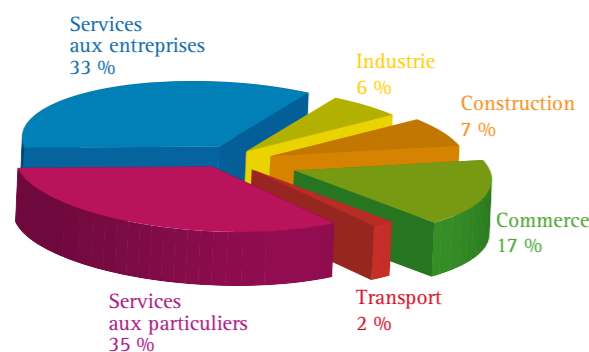


Sur la 3^e colline de Lyon un site accessible, un quartier attractif

Au nord-ouest de Lyon, La Duchère bénéficie de l'environnement économique dynamique du 9^e arrondissement et de Techlid. Ce quartier lyonnais de 120 hectares allie un cadre de vie agréable (poumon vert de l'ouest lyonnais) avec une proximité immédiate du centre ville. En plein essor urbain et économique grâce au Grand Projet de Ville, La Duchère est aujourd'hui un nouveau territoire pour entreprendre au sein du Grand Lyon.

RÉPARTITION DES ÉTABLISSEMENTS SUR LE 9^e

source : INSEE/DECA



Des entreprises duchéroises de plus en plus nombreuses

- 130 entreprises, dont 65 implantées depuis 2004.
- 80% des entreprises employant moins de 5 salariés.
- 80% des entreprises spécialisées dans le secteur des services.

Des locaux attractifs à La Duchère

- Deux villages d'entreprises et un immeuble de bureaux.
- Des locaux avec des surfaces variées (bureaux, ateliers, locaux mixtes) grâce au programme de reconstruction engagé sur le quartier.

Une accessibilité forte

- Accès direct à l'autoroute A6 et au périphérique TEO.
- Bonne connexion au réseau TCL (accès au métro Gare de Vaise en 5 minutes par bus grâce à un site propre).
- Liaison directe vers Part-Dieu et Presqu'île.
- Plusieurs stations Vélo'v.
- Pistes cyclables à venir prochainement.

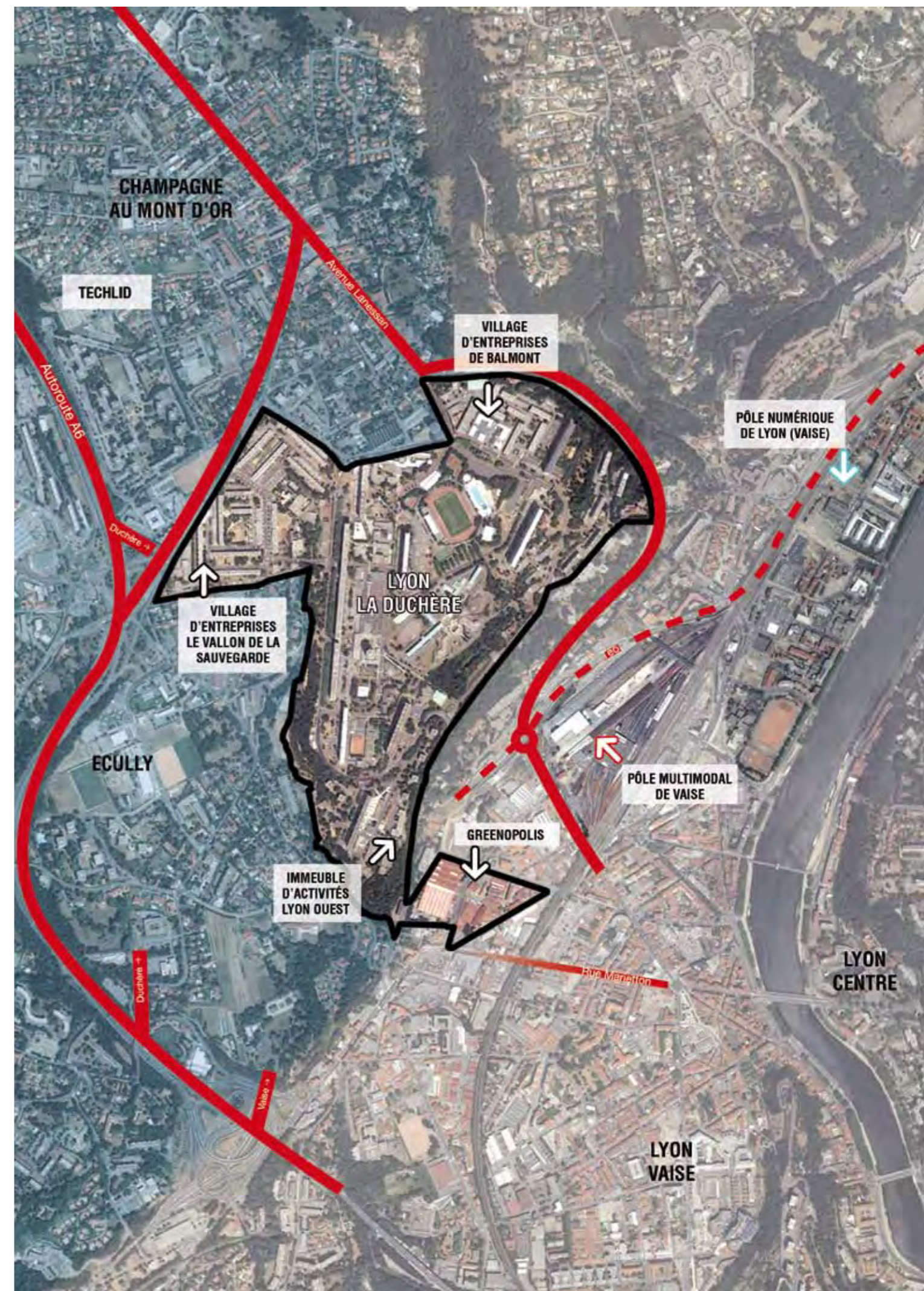
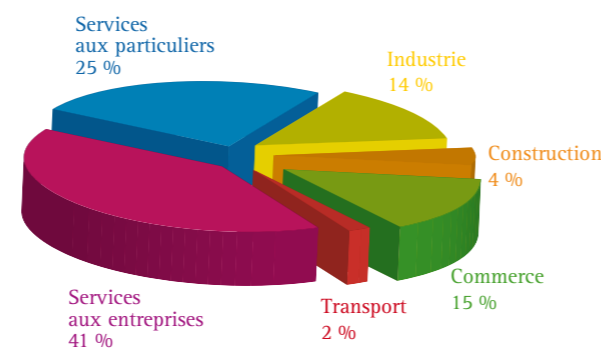
Un bassin économique dynamique

- Techlid, premier pôle tertiaire de l'agglomération avec plus d'un million de m² de locaux d'entreprises*.
- Le pôle numérique de Vaise avec 110 000 m² d'activités.
- Le 9^e arrondissement de Lyon avec environ 4 000 établissements et 22 000 emplois.
- Un arrondissement au tissu économique très diversifié.

* (données Techlid au 31.12.07)

RÉPARTITION DES EMPLOIS SUR LE 9^e

source : INSEE/DECA



© JPGA / G. Hammoun ?

Un quartier en renouveau grâce à un Grand Projet de Ville

Construit dans les années 60 à l'image de nombreux grands ensembles, le quartier de La Duchère connaît aujourd'hui une mutation sans précédent. Le Grand Projet de Ville va permettre de revaloriser durablement ce quartier et lui insuffler une nouvelle dynamique urbaine et économique.

En créant le « Grand Projet de Ville Lyon La Duchère » en 2001, les acteurs publics ont décidé d'unir leurs moyens et leurs énergies pour développer dans ce quartier fragile un projet ambitieux de renouvellement urbain et de développement social et économique. La Ville de Lyon, le Grand Lyon, le Département du Rhône, la Région Rhône-Alpes, l'Etat, l'Europe, la Caisse des Dépôts et Consignations... : tous sont partenaires de ce Projet.

Bénéficiant d'un budget de 500 millions d'euros d'investissements publics et privés, le Projet Lyon La Duchère a pour particularité d'être un projet global : projets urbain et humain sont étroitement liés pour un développement durable et harmonieux de ce quartier lyonnais.

Un quartier ressourcé

Sur le plan urbain, plusieurs barres d'immeubles (1600 logements sociaux au total) sont démolies entre 2003 et 2012. Le même nombre de logements est reconstruit à La Duchère mais avec des typologies variées (accession à la propriété, location, logements sociaux, résidences services pour étudiants ou personnes âgées...). 1 000 logements neufs à l'architecture moderne et HQE seront déjà livrés d'ici 2009-2010 ! Ainsi, La Duchère disposera demain d'une offre de logements attractive et diversifiée.

Pour rendre le quartier plus agréable, de nouveaux équipements publics (scolaires, culturels, sportifs) sont construits. Des espaces publics conviviaux sont créés ou aménagés (place centrale, parc, squares, rues commerçantes...); de nouvelles voiries ouvrent le quartier sur l'ouest lyonnais. Des actions fortes sont également développées afin de favoriser la réussite éducative des enfants, dynamiser la vie locale par la culture et la création artistique, améliorer la tranquillité...

↳ Esquisses du futur site Greenopolis (8 000 m² de bureaux et 12 000 m² de négoce-activités)



Le développement économique au cœur du Projet

Le développement économique est l'un des axes forts du Projet Lyon La Duchère. Sur ce point, la Mission Lyon La Duchère, qui assure le management global du Grand Projet de Ville, développe son action autour de trois axes forts, en partenariat avec la SERL, aménageur de la ZAC :

1. Structurer et développer l'activité économique

Il s'agit de promouvoir le territoire auprès des acteurs économiques, renforcer l'offre de locaux d'activités en direction des PME, développer les services à la population, encourager le développement d'activités de proximité ou d'activités permettant au quartier de rayonner plus largement...

2. Dynamiser l'activité commerciale

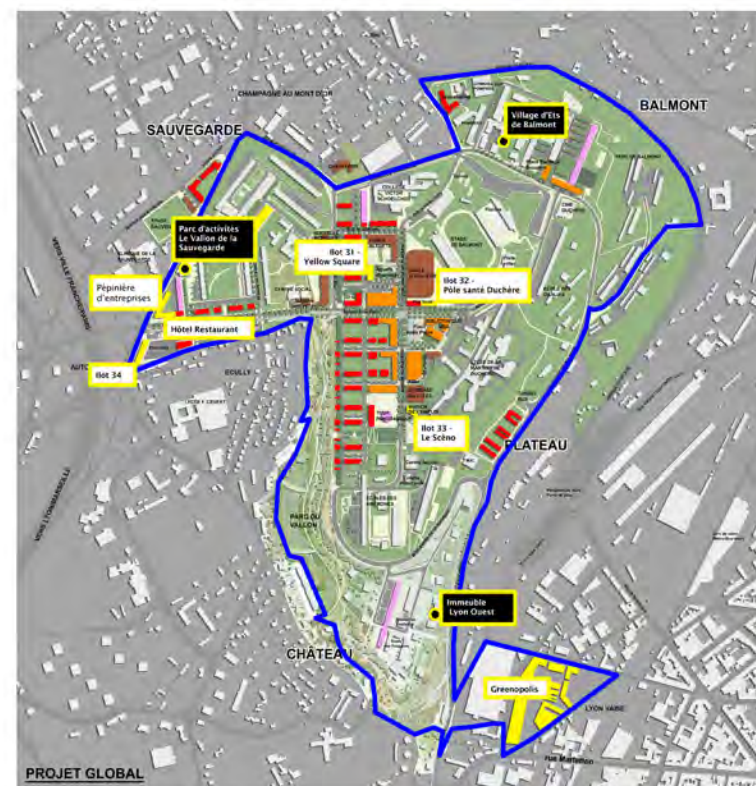
L'objectif est de créer un véritable cœur de quartier qui réponde à la fois aux besoins des consommateurs en termes de diversité des commerces, mais qui soit également un véritable lieu d'animation et de rencontre à l'échelle de La Duchère.

3. Favoriser l'emploi

La Maison de l'Emploi et de la Formation, la Mission Lyon La Duchère et leurs partenaires œuvrent pour favoriser l'accès à l'emploi des Duchérois mais aussi développer les emplois sur le territoire.

La Zone Franche Urbaine un facteur de dynamisme

L'inscription de La Duchère en Zone Franche Urbaine dynamise le renouvellement urbain, renforce la vitalité économique et la compétitivité du territoire.



Un maillon d'une stratégie de développement économique

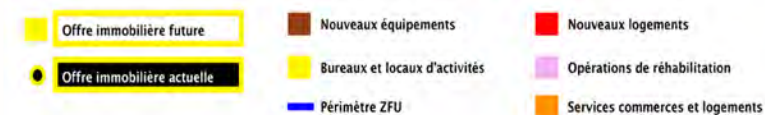
Entrée en vigueur le 1^{er} août 2006 (et effective jusqu'au 30 décembre 2011), la Zone Franche Urbaine de Lyon La Duchère répond à quatre enjeux du territoire :

- accompagner les commerçants du quartier pendant la phase de renouvellement urbain ;
- accroître le nombre d'implantations, source de diversification des fonctions urbaines ;
- fidéliser les entreprises sur le territoire ;
- favoriser l'emploi puisque les entreprises doivent réserver au moins un tiers de leurs embauches à des personnes habitant une Zone Urbaine Sensible (ZUS) de l'agglomération telle que La Duchère.

Des règles d'éligibilité pour les entreprises

Pour bénéficier des cinq exonérations sociales ou fiscales de la ZFU, les entreprises doivent répondre aux critères suivants : être implantée, créée ou transférée dans le périmètre ZFU entre le 1^{er} août 2006 et le 31 décembre 2011 et avoir une activité industrielle, commerciale, artisanale ou libérale. *

L'immobilier d'entreprise à La Duchère



↳ Greenopolis : un nouveau parc d'activités pour l'ouest lyonnais

Situé à Vaise, au cœur de l'ancien quartier de l'Industrie, Greenopolis, est un important projet de restructuration d'un ancien site industriel, soutenu par le Grand Lyon. Le Groupe em2c, promoteur immobilier, aménage cet espace à requalifier en un parc d'activités mixtes (bureaux, activités et négoce) dans un environnement de qualité. Les espaces sont à la location ou à l'acquisition. D'ici 2011, le parc accueillera jusqu'à 650 emplois.

Un partenariat public / privé a été mis en place entre em2c, le Grand Lyon et les Missions Vaise et Lyon La Duchère pour examiner toute demande d'implantation selon les objectifs relatifs au développement économique et à la création d'emplois dans ces quartiers.

L'accompagnement d'un chargé de mission

Au sein de la Mission Lyon La Duchère, un chargé de mission accueille, informe et accompagne les entreprises. Il organise et pilote les comités d'engagement ZFU pour la sélection des entreprises et veille au respect des conditions d'attribution des exonérations.

Le développement d'une offre immobilière adaptée pour les PME

Environ 10 000 m² de locaux vont être créés au cœur de La Duchère, au sein de cinq îlots à vocation mixte. L'extension du périmètre ZFU au site Greenopolis permet également la création au pied de La Duchère de 8 000 m² de bureaux et de 12 000 m² de négoce-activités.

* (pour plus d'informations : www.gpvlyonduchere.org)

Des services aux entrepreneurs pour accompagner chaque projet

La Duchère bénéficie, grâce au Projet Lyon La Duchère, de dispositifs complémentaires pour accompagner les porteurs de projets et les chefs d'entreprises. Autant d'outils pour créer et développer son activité sur ce territoire animé par un réel esprit d'entreprise.

La Maison de la Création d'Entreprise

La Maison de la Création d'Entreprise, service de la Maison de l'Emploi et de la Formation de Lyon, est installée à La Duchère depuis juin 2007. Véritable équipement économique de proximité, elle propose une offre de services complète, adaptée à tout porteur de projet. La MCE connaît un rayonnement d'agglomération qui ne se limite pas au quartier de La Duchère. Son fonctionnement est basé sur la complémentarité des acteurs locaux réunis dans le réseau [Lyon_Ville de l'Entrepreneuriat].

Elle propose les services suivants :

- **accueil personnalisé des porteurs de projet** pour permettre l'émergence d'idées, faciliter le parcours de création, accompagner et orienter au sein du réseau LVE ;
- **permanences d'experts** : Chambre de Métiers et de l'Artisanat, Centre d'information sur les Droits des Femmes et des Familles, Coopérative d'activités Talents 9, conseiller crédit de l'Adie (association pour le droit à l'initiative économique qui propose des microcrédits destinés aux personnes ne pouvant pas accéder aux crédits bancaires classiques) ;
- **accès à l'information générale sur la création d'activité par un centre de ressources dédié** (ouvrages spécifiques sur la création d'activité, fiches professionnelles APCE, libre-accès internet...).

La coopérative d'activités Talents 9

Pour les créateurs se situant plus en aval dans le processus de création, une coopérative d'activités a été créée en 2007 à La Duchère : « Talents 9 ». Elle permet aux futurs créateurs de tester en grandeur nature la faisabilité de leur activité. Tout en étant entrepreneur salarié de la coopérative, le porteur de projet apprend à maîtriser les paramètres de la gestion et surtout de la pérennisation de son activité. Il bénéficie également au sein de Talents 9 des compétences et de l'appui d'une équipe de professionnels spécialisés dans différents domaines : marketing, droit, gestion, communication...

Lyon_Ville de l'Entrepreneuriat

Réunissant 24 partenaires, le réseau [Lyon_Ville de l'Entrepreneuriat] a été lancé en 2004 pour encourager et favoriser la création et la reprise d'entreprises au sein de l'agglomération lyonnaise. Un réseau d'acteurs structuré sur le territoire apporte une réponse aux besoins des porteurs de projets, qu'il s'agisse de créations, de reprises ou de transmissions, de projets innovants ou traditionnels. L'ambition de LVE est ainsi de faire de l'agglomération lyonnaise un territoire européen de référence en matière d'entrepreneuriat.

→ www.lyon-business.org

Le «Pôle économique» de la Mission Lyon La Duchère

Il accompagne les entreprises, les commerçants et les créateurs dans leur implantation ou leur développement à La Duchère ou sur le reste de l'arrondissement.

Ses missions :

- **accompagner les projets d'implantation** : identifier les locaux disponibles, orienter selon la vocation des îlots, mettre en relation avec les commercialisateurs et promoteurs ;
- **mettre en relation les entreprises avec les interlocuteurs pertinents** selon leurs problématiques de développement (stratégie d'entreprise, recrutement, investissement, recherche de partenariats) ;
- **encourager la création de services communs** : restaurants inter entreprises, crèches inter entreprises, Plan de Déplacement Entreprise... ;
- **favoriser le développement d'espaces d'accueil pertinents** (pépinières d'entreprises, coopératives d'activités).

Ces missions sont menées en étroite collaboration avec la SERL, aménageur de la ZAC de La Duchère, sur les phases d'ingénierie et de mise en place des opérations.

→ www.gpvlyonduchere.org

↓ La Maison de la Création d'Entreprise de La Duchère



Le Pôle Duchère de la MdEF

L'accès à l'emploi et à la formation professionnelle se voit renforcé sur le 9^e arrondissement avec l'installation d'un pôle de service de la Maison de l'Emploi et de la Formation à La Duchère en 2008. Il associe sur un même site les services de la Ville de Lyon, de l'ANPE et de la Mission Locale. Il accueille et oriente toute personne ou entreprise vers la structure la plus pertinente pour répondre à ses attentes, dans les domaines suivants :

- **emploi** : recherche d'emploi et dépôt des offres, Suivi Mensuel Personnalisé des demandeurs d'emploi ;
- **insertion professionnelle** : accueil, information et diagnostic d'orientation, accompagnements renforcés (PLIE et Mission Locale) ;
- **formation professionnelle** : information sur le droit, l'offre, l'accès et le financement de la formation professionnelle ;
- **conseil en Gestion des ressources humaines et droit social** ;
- **information sur les dispositifs d'aides aux entreprises en matière d'emploi, de formation et de développement.**

Ces missions sont menées en partenariat avec le pôle économique de la Mission Lyon La Duchère, la Plateforme Emploi de la Ville de Lyon et la Maison de la Création d'Entreprise Lyon Duchère.

→ La Maison de l'Emploi et de la Formation de Lyon (MdEF)

La Maison de l'Emploi et de la Formation de Lyon (MdEF) réunit les partenaires du service public de l'emploi (notamment l'Etat, l'ANPE, l'Assedic et la Ville de Lyon) au sein d'un même réseau pour promouvoir une politique concertée de l'emploi sur le territoire lyonnais. Labellisé dans le cadre du Plan de Cohésion Sociale de l'agglomération, le projet sera mis en œuvre dès septembre 2008. Il est destiné aux demandeurs d'emploi (inscrits ou non à l'ANPE), aux salariés ou aux responsables d'entreprises, aux porteurs de projets, créateurs d'entreprises et responsables d'entreprises nouvellement créées.

La MdEF se décline ainsi concrètement dans le cadre d'un partenariat élargi :

- un siège situé à l'Atrium de la Part Dieu regroupant l'Assedic et l'ANPE, un Cyber Espace Emploi, un forum métiers permanent et le siège administratif ;
- le réseau des antennes et des partenaires Emploi Insertion Formation ;
- trois pôles de services sur les quartiers de Gerland, Mermoz et La Duchère, comprenant chacun un cyber espace Emploi.



→ www.allies-plie.org



→ Immeuble de bureaux Lyon Ouest

La Duchère, à Lyon

un quartier où il fait bon vivre



Services et équipements publics

Tous les services de proximité dont vous avez besoin sont présents tels La Poste, une mairie annexe, une future maison des fêtes et des familles, ainsi qu'une bibliothèque municipale.

Santé

Plusieurs cabinets médicaux, généralistes et spécialisés (ophtalmologiste, dentiste, kinésithérapeute...), ainsi qu'un centre d'examen de santé et une antenne CPAM, sont présents sur le territoire.

Commerces et restauration

Le quartier abrite de nombreux commerces de proximité pour vos achats du quotidien (supermarchés, boulangeries, fleuristes, optique, pharmacie, presse/tabac, etc.), bientôt réinstallés au sein des nouvelles rues commerçantes au cœur du quartier. Des services sont apportés par les commerçants, tels que la livraison de courses à domicile. Situé à proximité de zones commerciales majeures (notamment le centre commercial du Pérollier et Vaise Centre), La Duchère accueille également deux marchés forains. Les possibilités de restauration sont variées à La Duchère, à Vaise, au Pérollier ou à Champagne au Mont d'Or.

Garde d'enfants et établissements scolaires

Le quartier est bien doté en matière de structures d'accueil pour la petite enfance avec une crèche municipale, deux crèches associatives (dont une crèche adaptée pour enfants handicapés), un relais d'assistantes maternelles, une Maison du département du Rhône, etc. Une crèche inter entreprises est en projet. La Duchère compte également six groupes scolaires (dont deux écoles neuves), un collège et le plus grand lycée de la région (La Martinière Duchère).

Culture, sport et loisirs

La convivialité à La Duchère, c'est aussi un cinéma art et essai, une Maison des Jeunes et de la Culture, deux centres sociaux, une maison de l'enfance... Et côté sport : un gymnase municipal neuf, plusieurs stades de football, une piscine d'été, des terrains de tennis, une piste de roller couverte et bientôt une halle d'athlétisme d'envergure régionale.

Espaces verts

Composé à 40 % d'espaces verts, le quartier bénéficie d'un grand parc de 8 ha totalement réaménagé dans le cadre du Grand Projet de Ville. Du haut de la colline, La Duchère offre une vue panoramique sur Lyon et les Monts du Lyonnais pour se sentir en ville et au vert à la fois...

→ Contacts

Mission Lyon La Duchère

227 avenue du Plateau 69009 Lyon
T. 04 37 49 73 90 / F. 04 37 49 74 04
mduchere@glyon.org
www.gpvlyonduchere.org

Maison de l'Emploi et de la Formation de Lyon

Pôle Duchère,
227 avenue du Plateau 69009 Lyon
T. 04 37 49 79 35 / F. 04 37 49 79 49
www.allies-plie.org

Maison de la Création d'Entreprise

Centre commercial du Plateau
220 avenue du plateau 69009 Lyon
T. 04 72 17 00 84 / F. 04 37 46 02 36
contact@mcelyonladuchere.info

