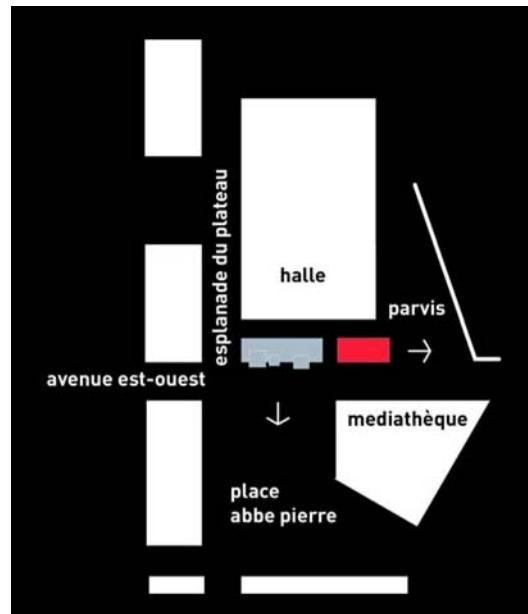




**Pôle Médical de la Duchère**



### 3. Situation et plan de masse



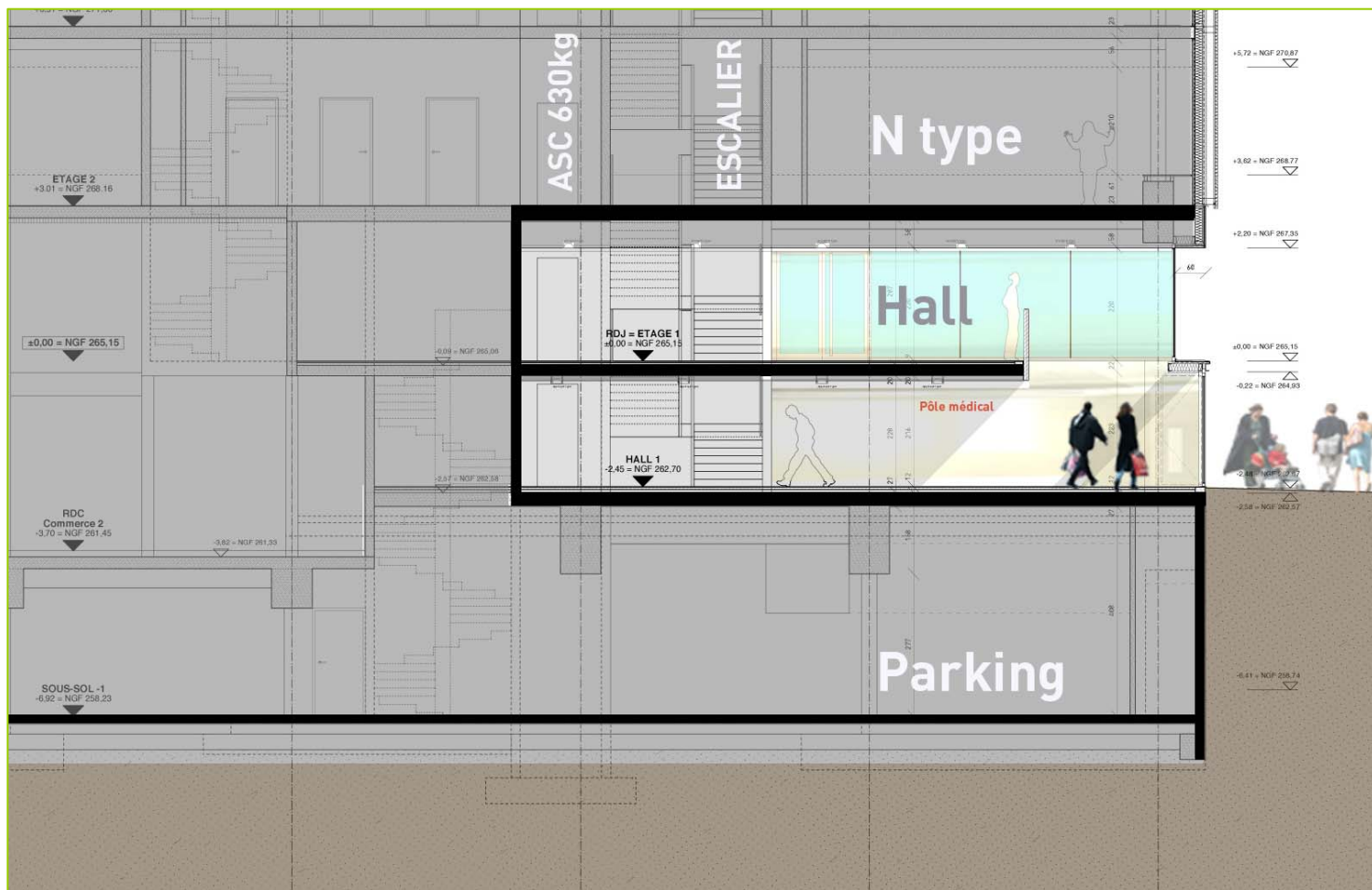
## 4. Détail des composantes du projet : logements, pharmacie, tertiaire, pôle médical, stationnement



## 6. Axonométrie du pôle médical



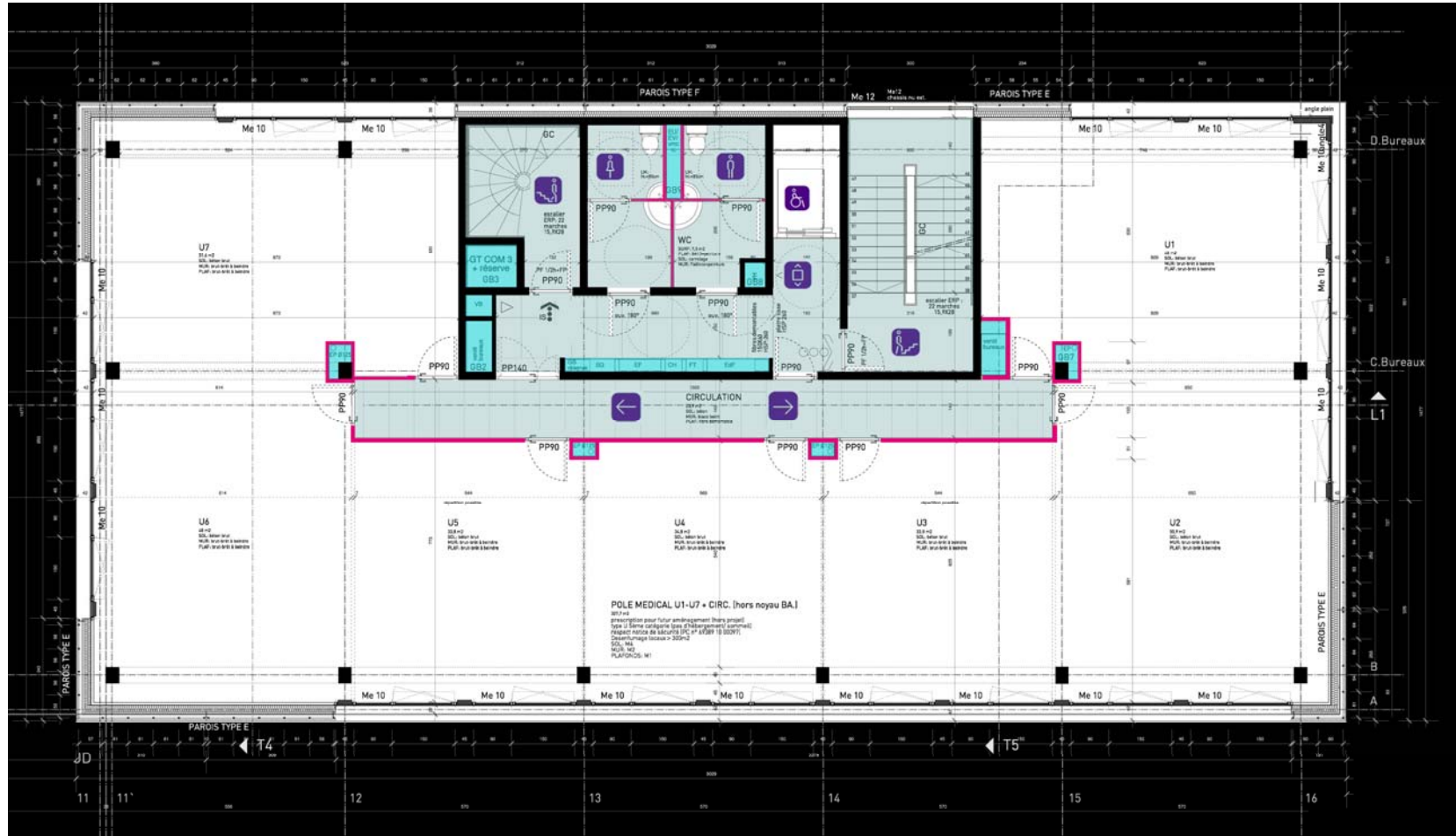
# 8. Schéma de fonctionnement d'un plateau



## 7. Rez-de-chaussée / Accueil



# 9. Exemple de découpage



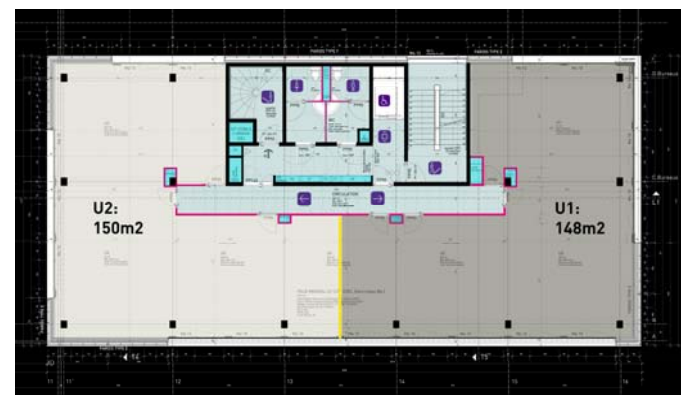
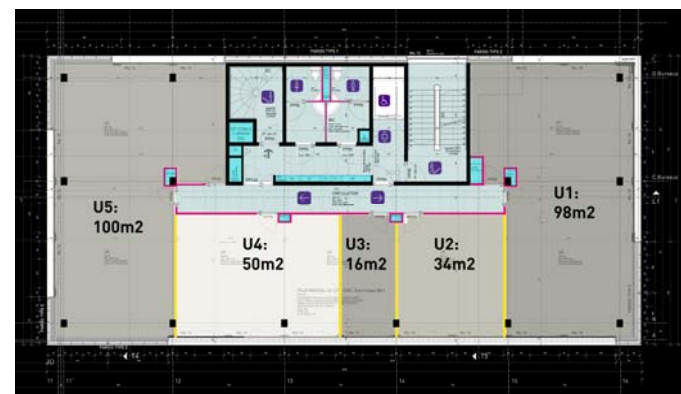
## 9. Exemple de découpage (suite)

4 PLATEAUX DE 300M2 EVOLUTIFS

EXEMPLES DE REPARTITION DE MAXIMUM 7 UNITES PAR PLATEAU

EXEMPLES DES UNITES et SURFACES :

- / 16 m<sup>2</sup>
- / 34 m<sup>2</sup>
- / 50 m<sup>2</sup>
- / 66 m<sup>2</sup>
- / 100 m<sup>2</sup>
- / 116 m<sup>2</sup>
- / 134 m<sup>2</sup>
- / 150 m<sup>2</sup>
- / 166 m<sup>2</sup>
- / 200 m<sup>2</sup>
- / 216 m<sup>2</sup>
- / 234 m<sup>2</sup>
- / 250 m<sup>2</sup>
- / 266 m<sup>2</sup>
- / 298 m<sup>2</sup>





## 5. Calendrier de l'opération de l'îlot 32

- Consultation des entreprises : en cours
- Ouverture chantier : 1er Trimestre 2011
- Délai de construction : 22 mois
- Livraison : 1er Trimestre 2013

